

Płock  
ul. Królewiecka

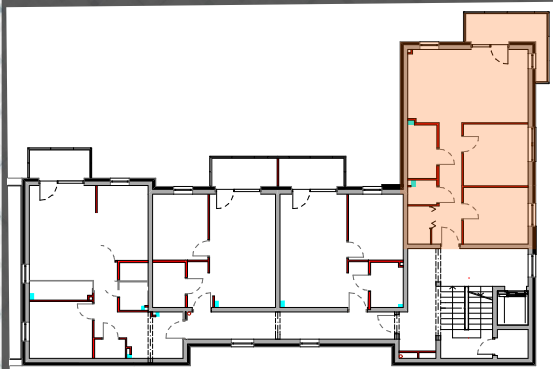
Mieszkanie nr M8, 2 piętro  
**INVEST BUD**

3 POKOJE + ANEKS  
KUCHENNY

Pow. użytkowa 62,53 m<sup>2</sup>

Balkon 7,65 m<sup>2</sup>

Rzut kondygnacji:

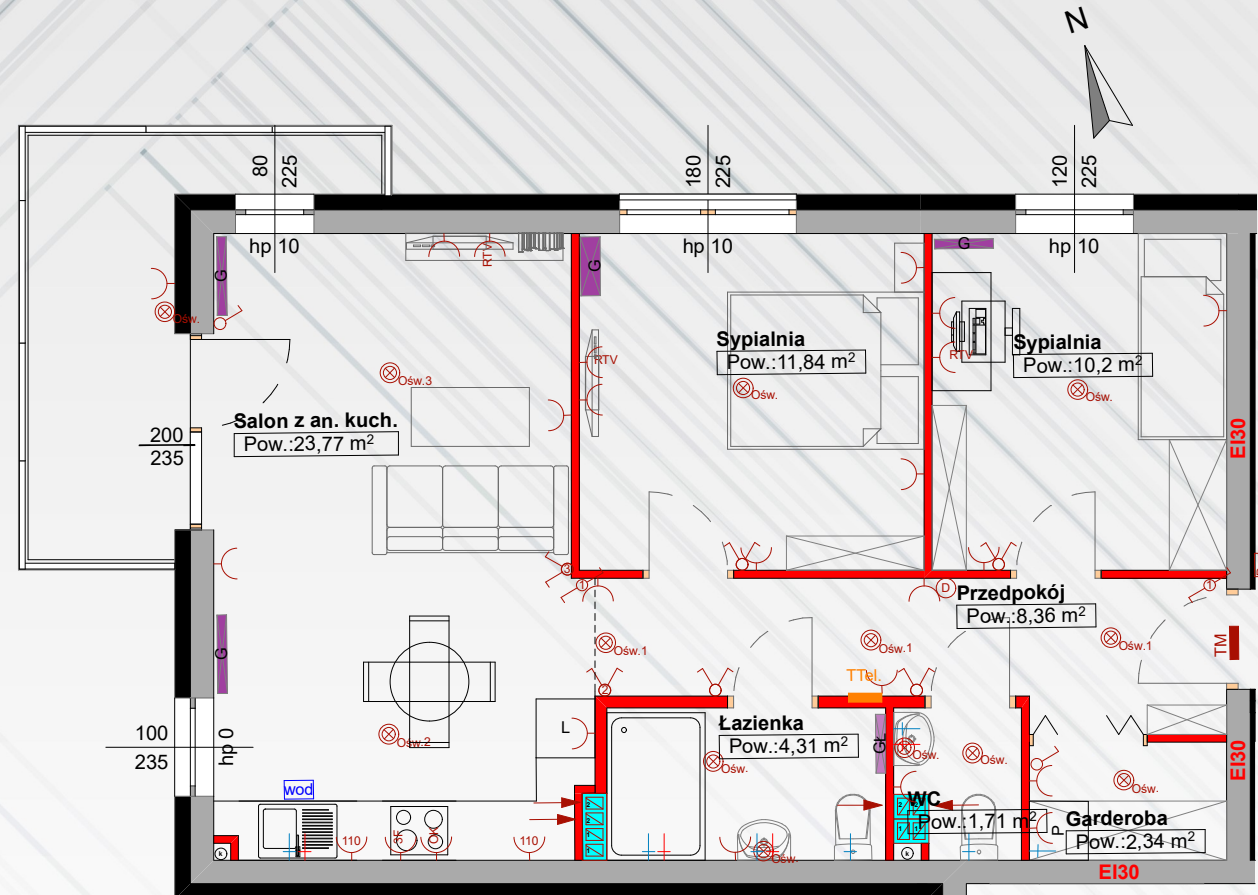


Wizualizacja budynku:



Rzut mieszkania:

- TM Tablica mieszkaniowa
- ⊙<sub>Osw.</sub> Punkt świetlny GN230V
- T.Tel. multimedia domofon
- ⊙<sub>400V</sub> kuchnia
- RTV RTV
- wod wodomierz
- ⊕ kran (woda zimna/ciepła)
- grzejnik grzejnik



UWAGA:

- Mogą wystąpić nieznaczne odstępstwa w projekcie wykonawczym. Podane wymiary okien to wymiary otworu w murze.
- Powierzchnie pomieszczeń podano w świetle ścian wyprawionych (po otynkowaniu).
- W pomieszczeniu łazienki nie są wykonywane tynki, a przewody instalacyjne są luźno wyprowadzone do indywidualnego podłączenia.
- Materiały graficzne przedstawiające realizowaną inwestycję mają charakter poglądowy, przedstawiają przykładowy sposób zagospodarowania terenu oraz wykonania elewacji i nie stanowią oferty w rozumieniu przepisów Kodeksu cywilnego.

BIURO SPRZEDAŻY

INVEST BUD IDEA SP. Z O.O.  
ul. Żytna 2, 09-410 Płock

tel. 511-575-171  
sprzedaz@pbinvestbud.com

www.pbinvestbud.com