

Płock
ul. Królewiecka

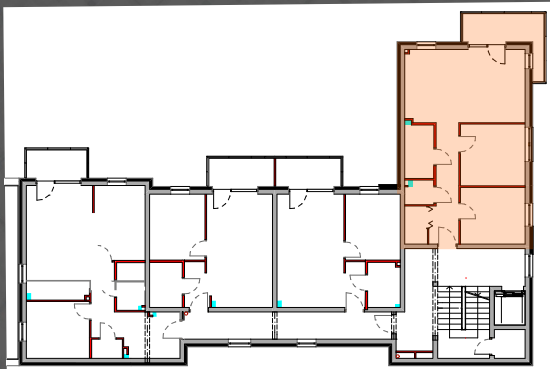
Mieszkanie nr M8, 2 piętro
INVEST BUD

3 POKOJE + ANEKS
KUCHENNY

Pow. użytkowa 62,53 m²

Balkon 7,65 m²

Rzut kondygnacji:

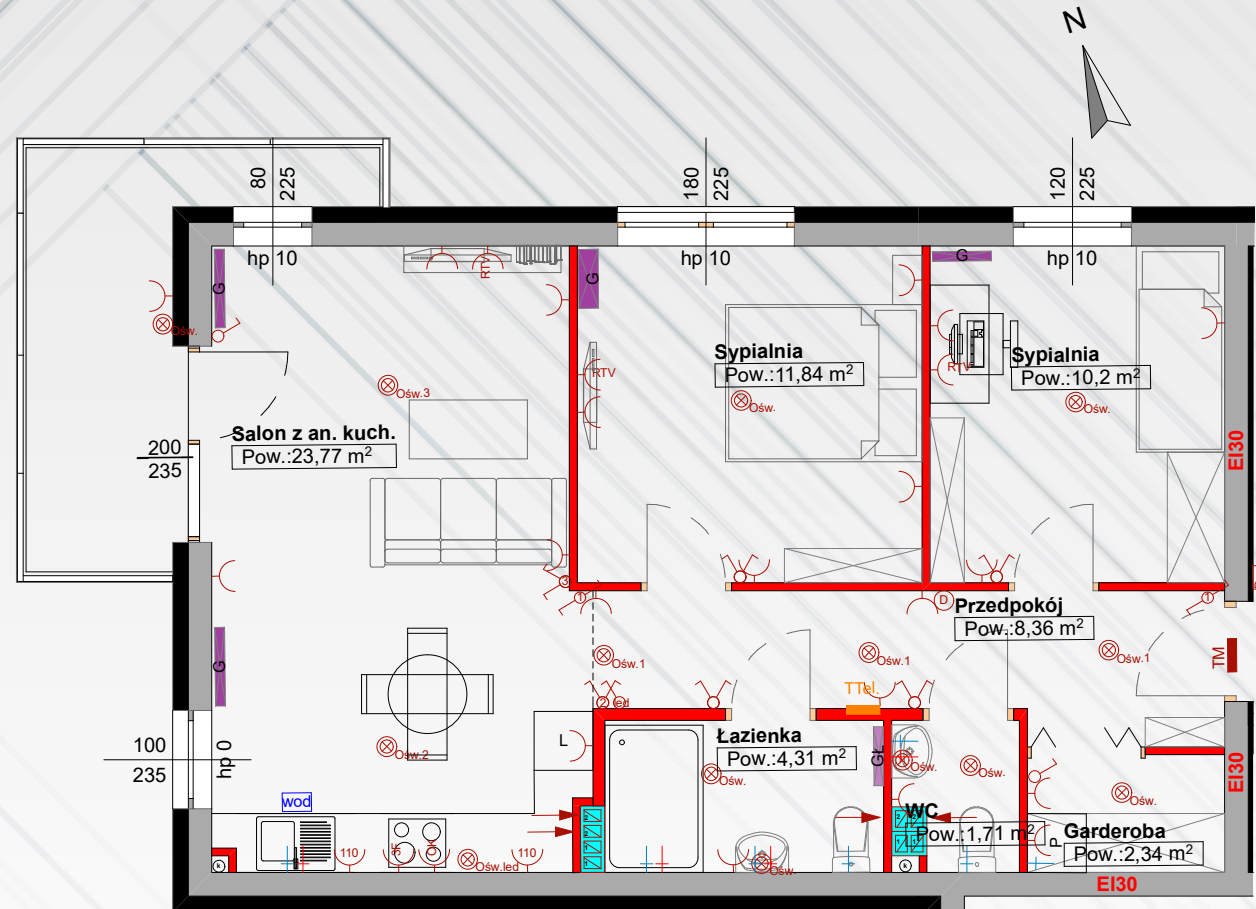


Wizualizacja budynku:



Rzut mieszkania:

- TM Tablica mieszkaniowa
- ⊙_{ośw.} Punkt świetlny
- GN230V multimedia
- TTel. domofon
- 400V kuchnia
- RTV RTV
- Wod. wodomierz
- kr. kran (woda zimna/ciepła)
- G grzejnik



UWAGA:

- Mogą wystąpić nieznaczne odstępstwa w projekcie wykonawczym. Podane wymiary okien to wymiary otworu w murze.
- Powierzchnie pomieszczeń podano w świetle ścian wyprawionych (po otynkowaniu).
- W pomieszczeniu łazienki nie są wykonywane tynki, a przewody instalacyjne są luźno wyprowadzone do indywidualnego podłączenia.
- Materiały graficzne przedstawiające realizowaną inwestycję mają charakter poglądowy, przedstawiają przykładowy sposób zagospodarowania terenu oraz wykonania elewacji i nie stanowią oferty w rozumieniu przepisów Kodeksu cywilnego.

BIURO SPRZEDAŻY

INVEST BUD IDEA SP. Z O.O.
ul. Żyzna 2, 09-410 Płock

tel. 511-575-171
sprzedaz@pbinvestbud.com

www.pbinvestbud.com

V/2026