

Płock
ul. Królewiecka

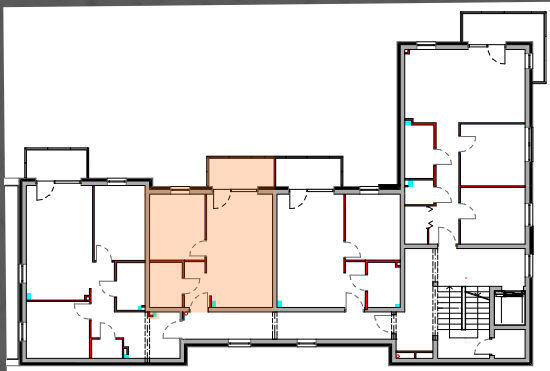
Mieszkanie nr M2, 1 piętro
INVEST BUD

2 POKOJE + ANEKS
KUCHENNY

Pow. użytkowa 37,68 m²

Balkon 5,25 m²

Rzut kondygnacji:

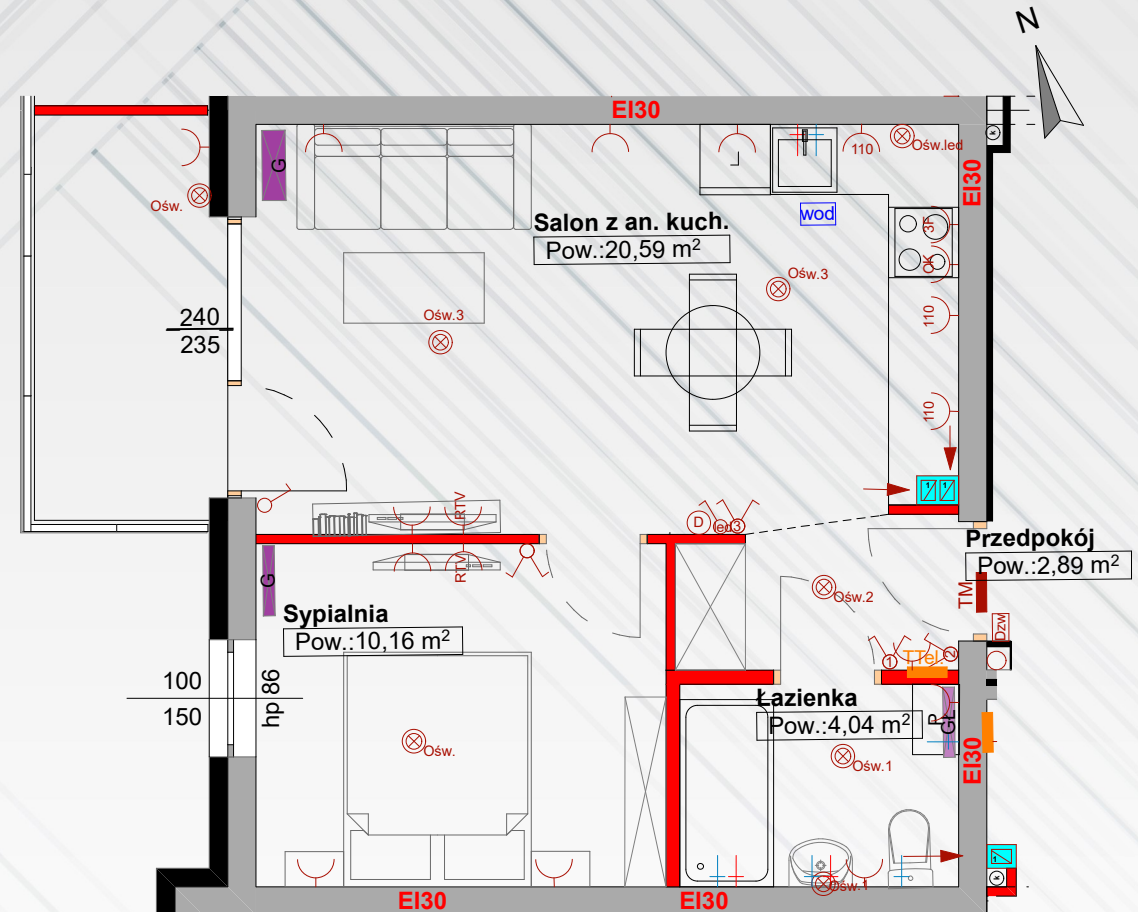


Wizualizacja budynku:



Rzut mieszkania:

- TM Tablica mieszkaniowa
- ⊗_{Osw} Punkt świetlny GN230V
- TTel multimedia domofon
- ⊕_{400V} 400V kuchnia
- RTV RTV
- wod wodomierz
- + kran (woda zimna/ciepła)
- G grzejnik



UWAGA:

- Mogą wystąpić nieznaczne odstępstwa w projekcie wykonawczym. Podane wymiary okien to wymiary otworu w murze.
- Powierzchnie pomieszczeń podano w świecie ścian wyprawionych (po otynkowaniu).
- W pomieszczeniu łazienki nie są wykonywane tynki, a przewody instalacyjne są luźno wyprowadzone do indywidualnego podłączenia.
- Materiały graficzne przedstawiające realizowaną inwestycję mają charakter poglądowy, przedstawiają przykładowy sposób zagospodarowania terenu oraz wykonania elewacji i nie stanowią oferty w rozumieniu przepisów Kodeksu cywilnego.

BIURO SPRZEDAŻY

INVEST BUD IDEA SP. Z O.O.
ul. Żytna 2, 09-410 Płock

tel. 511-575-171
sprzedaz@pbinvestbud.com

www.pbinvestbud.com