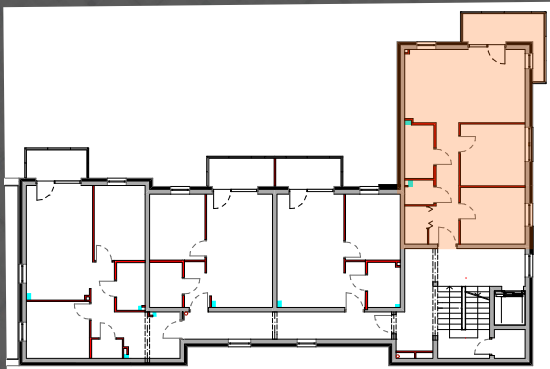


3 POKOJE + ANEKS
KUCHENNY

Pow. użytkowa 62,37 m²

Balkon 7,65 m²

Rzut kondygnacji:

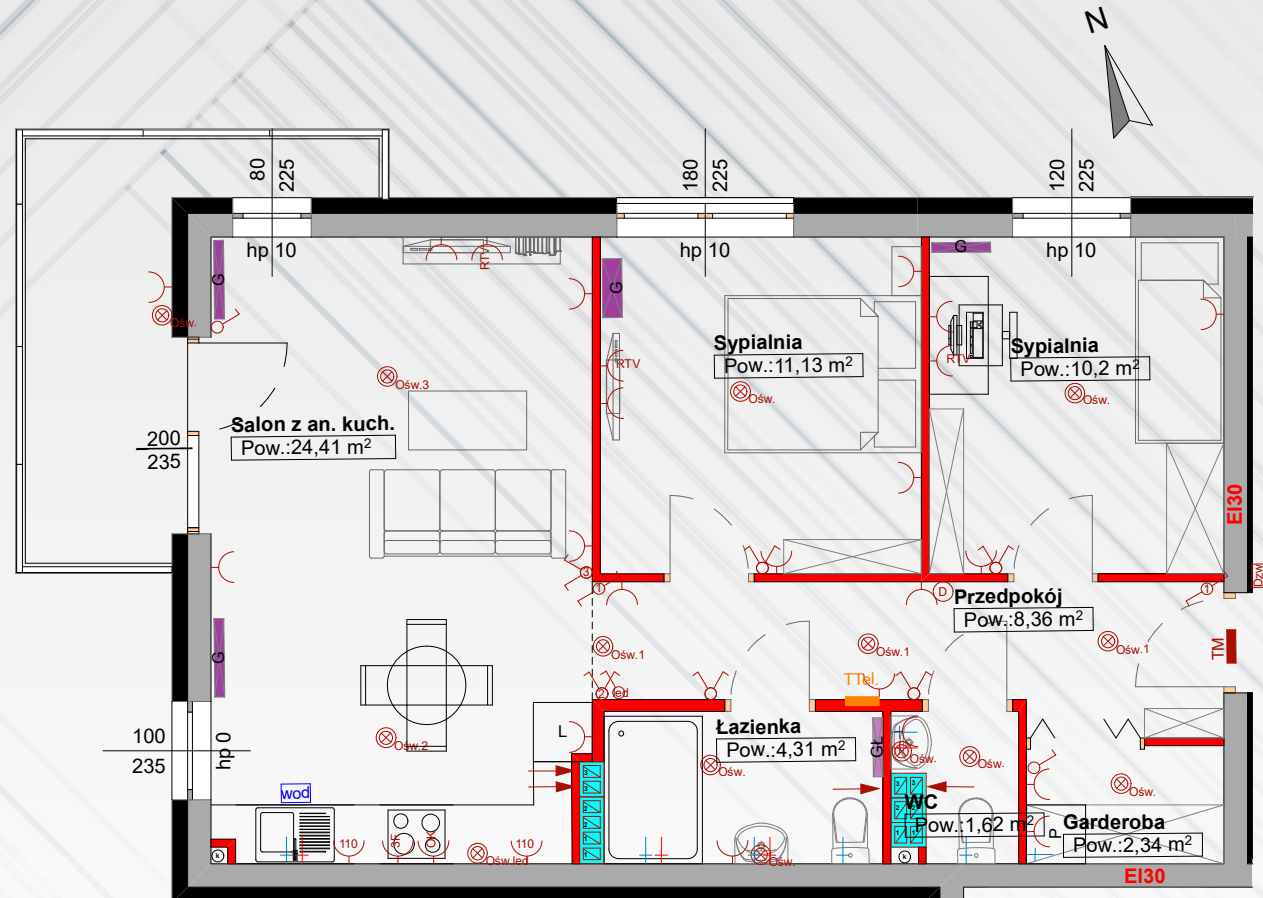


Wizualizacja budynku:



Rzut mieszkania:

- TM Tablica mieszkaniowa
- ⊙_{Osw.} Punkt świetlny GN230V
- T Tel. multimedia
- ⊙ Domofon
- ⊙_{400V} 400V kuchnia
- RTV RTV
- wod. wodomierz
- ⊕ kran (woda zimna/ciepła)
- grzejnik grzejnik



UWAGA:

- Mogą wystąpić nieznaczne odstępstwa w projekcie wykonawczym. Podane wymiary okien to wymiary otworu w murze.
- Powierzchnie pomieszczeń podano w świecie ścian wyprawionych (po otynkowaniu).
- W pomieszczeniu łazienki nie są wykonywane tynki, a przewody instalacyjne są luźno wyprowadzone do indywidualnego podłączenia.
- Materiały graficzne przedstawiające realizowaną inwestycję mają charakter poglądowy, przedstawiają przykładowy sposób zagospodarowania terenu oraz wykonania elewacji i nie stanowią oferty w rozumieniu przepisów Kodeksu cywilnego.