

Płock  
ul. Królewiecka

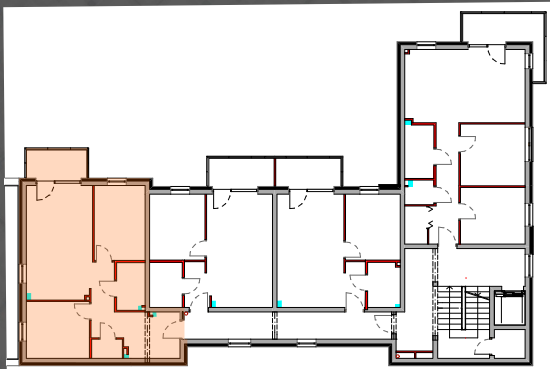
Mieszkanie nr M1, 1 piętro  
**INVEST BUD**

3 POKOJE + ANEKS  
KUCHENNY

Pow. użytkowa 59,00 m<sup>2</sup>

Balkon 4,77 m<sup>2</sup>

Rzut kondygnacji:

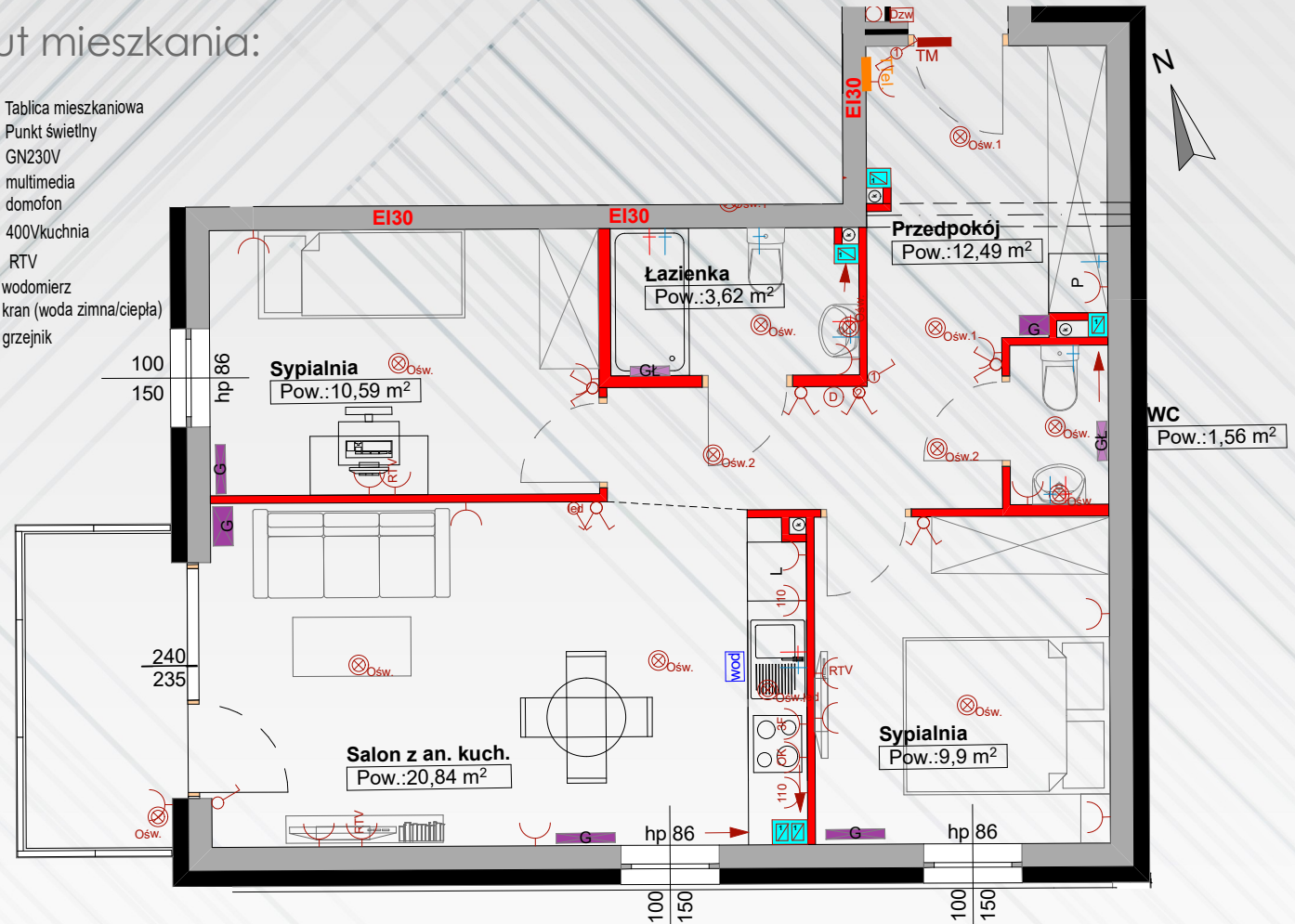


Wizualizacja budynku:



Rzut mieszkania:

- TM Tablica mieszkaniowa
- ⊗<sub>Osw.</sub> Punkt świetlny GN230V
- Tel. multimedia domofon
- 400V kuchnia
- RTV RTV
- wod. wodomierz
- + kran (woda zimna/ciepła)
- G grzejnik



UWAGA:

- Mogą wystąpić nieznaczne odstępstwa w projekcie wykonawczym. Podane wymiary okien to wymiary otworu w murze.
- Powierzchnie pomieszczeń podano w świetle ścian wyprawionych (po otynkowaniu).
- W pomieszczeniu łazienki nie są wykonywane tynki, a przewody instalacyjne są luźno wyprowadzone do indywidualnego podłączenia.
- Materiały graficzne przedstawiające realizowaną inwestycję mają charakter poglądowy, przedstawiają przykładowy sposób zagospodarowania terenu oraz wykonania elewacji i nie stanowią oferty w rozumieniu przepisów Kodeksu cywilnego.

BIURO SPRZEDAŻY

INVEST BUD IDEA SP. Z O.O.  
ul. Żyzna 2, 09-410 Płock

tel. 511-575-171  
sprzedaz@pbinvestbud.com

www.pbinvestbud.com