

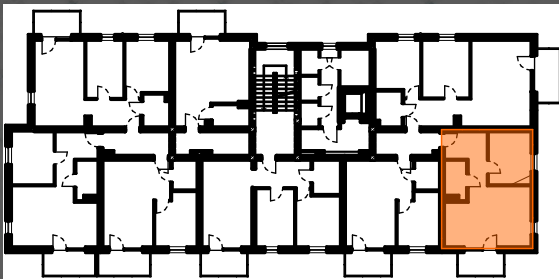
Płock, ul. Żyzna  
budynek B3

Mieszkanie nr 30, IV piętro  
**INVEST BUD**

2 POKOJE + ANEKS  
KUCHENNY

Pow. użytkowa 42,15 m<sup>2</sup>  
Balkon 4,47 m<sup>2</sup>

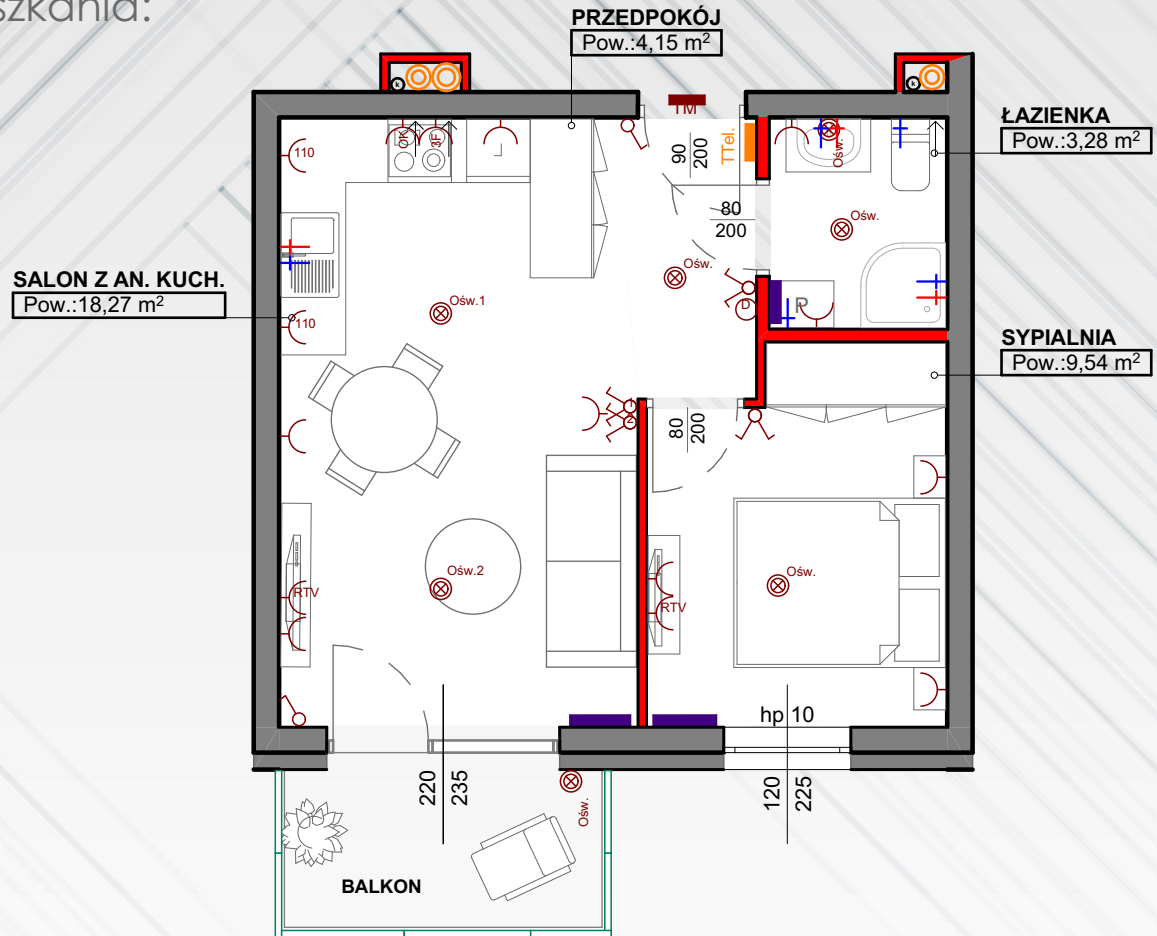
Rzut kondygnacji:



Wizualizacja budynku:



Rzut mieszkania:



UWAGA:

- Mogą wystąpić nieznaczne odstępstwa w projekcie wykonawczym. Podane wymiary okien to wymiary otworu w murze.
- Powierzchnie pomieszczeń podano w świetle ścian wyprawionych (po otynkowaniu).
- W pomieszczeniu łazienki nie są wykonywane tynki, a przewody instalacyjne są luźno wyprowadzone do indywidualnego podłączenia.
- Materiały graficzne przedstawiające realizowaną inwestycję mają charakter poglądowy, przedstawiają przykładowy sposób zagospodarowania terenu oraz wykonania elewacji i nie stanowią oferty w rozumieniu przepisów Kodeksu cywilnego.

Oznaczenia

- Ściana nierozbieralna
- Ściana działowa z możliwością rozbiórki
- Pion kanalizacyjny

BIURO SPRZEDAŻY

INVEST BUD IDEA SP. Z O.O.  
ul. Żyzna 2, 09-410 Płock

tel. 511-575-171  
biuro@pbinvestbud.com

www.pbinvestbud.com