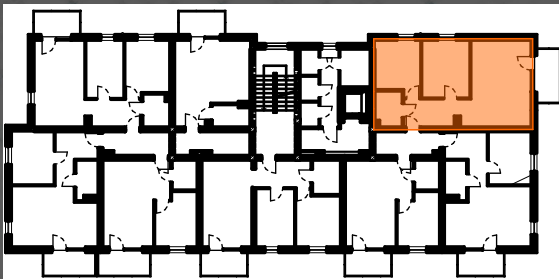


3 POKOJE + ANEKS  
KUCHENNY

Pow. użytkowa 57,19 m<sup>2</sup>

Balkon 5,21 m<sup>2</sup>

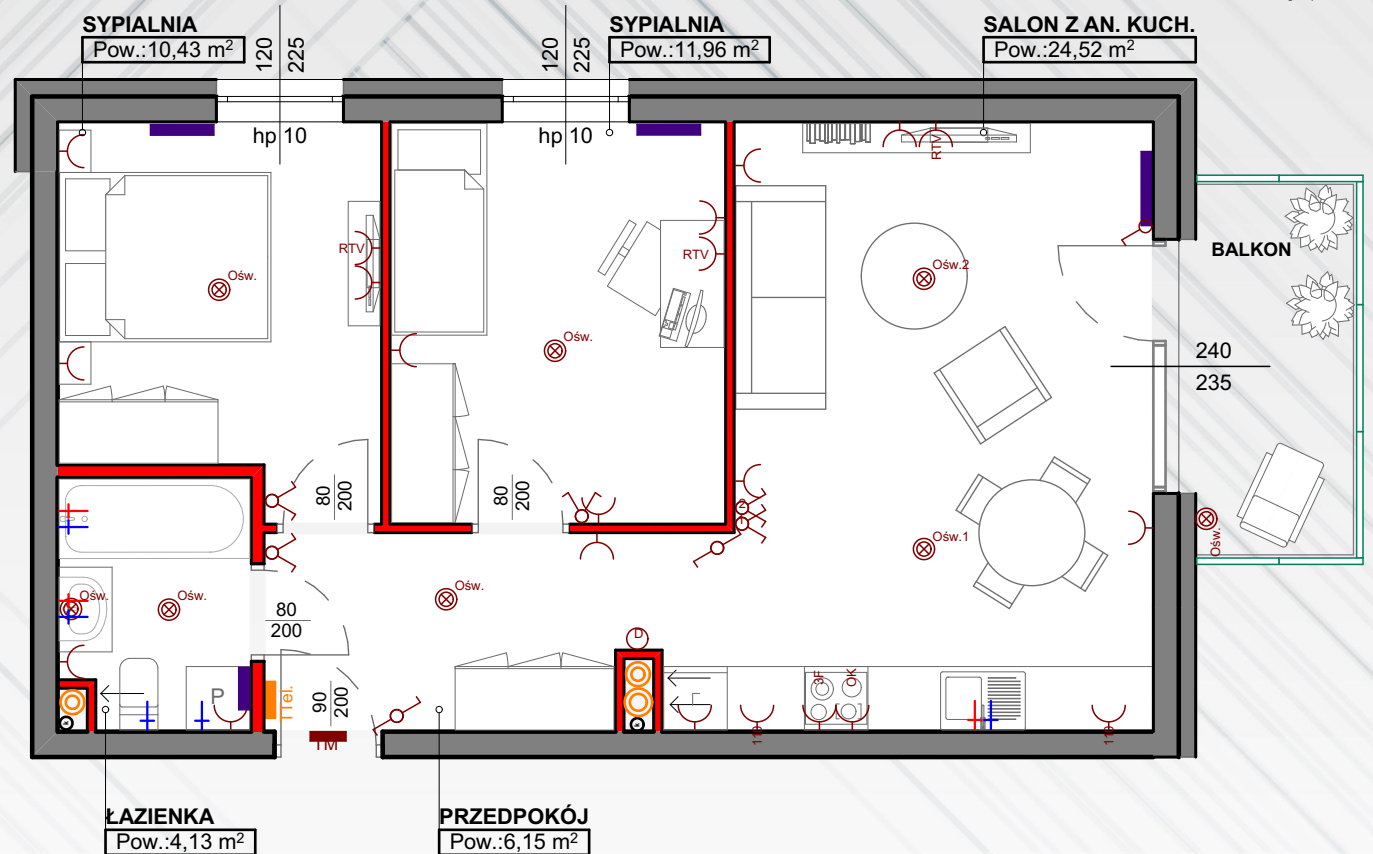
Rzut kondygnacji:



Wizualizacja budynku:



Rzut mieszkania:



UWAGA:

- Mogą wystąpić nieznaczne odstępstwa w projekcie wykonawczym. Podane wymiary okien to wymiary otworu w murze.

- Powierzchnie pomieszczeń podano w świetle ścian wyprawionych (po otynkowaniu).

- W pomieszczeniu łazienki nie są wykonywane tynki, a przewody instalacyjne są luźno wyprowadzone do indywidualnego podłączenia.

-Materiały graficzne przedstawiające realizowaną inwestycję mają charakter poglądowy, przedstawiają przykładowy sposób zagospodarowania terenu oraz wykonania elewacji i nie stanowią oferty w rozumieniu przepisów Kodeksu cywilnego.

Oznaczenia

■ Ściana nierozbieralna  
■ Ściana działowa z możliwością rozbiórki  
○ Pion kanalizacyjny