

Płock, ul. Żyzna
budynek B3

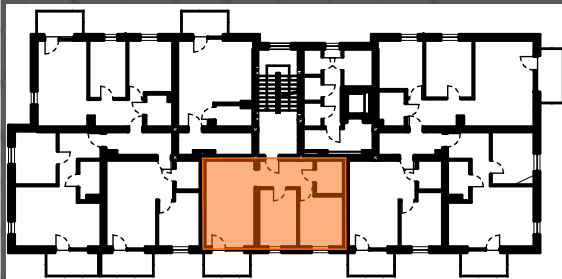
Mieszkanie nr 21, III piętro
INVEST BUD

3 POKOJE + ANEKS
KUCHENNY

Pow. użytkowa 50,44 m²

Balkon 4,47 m²

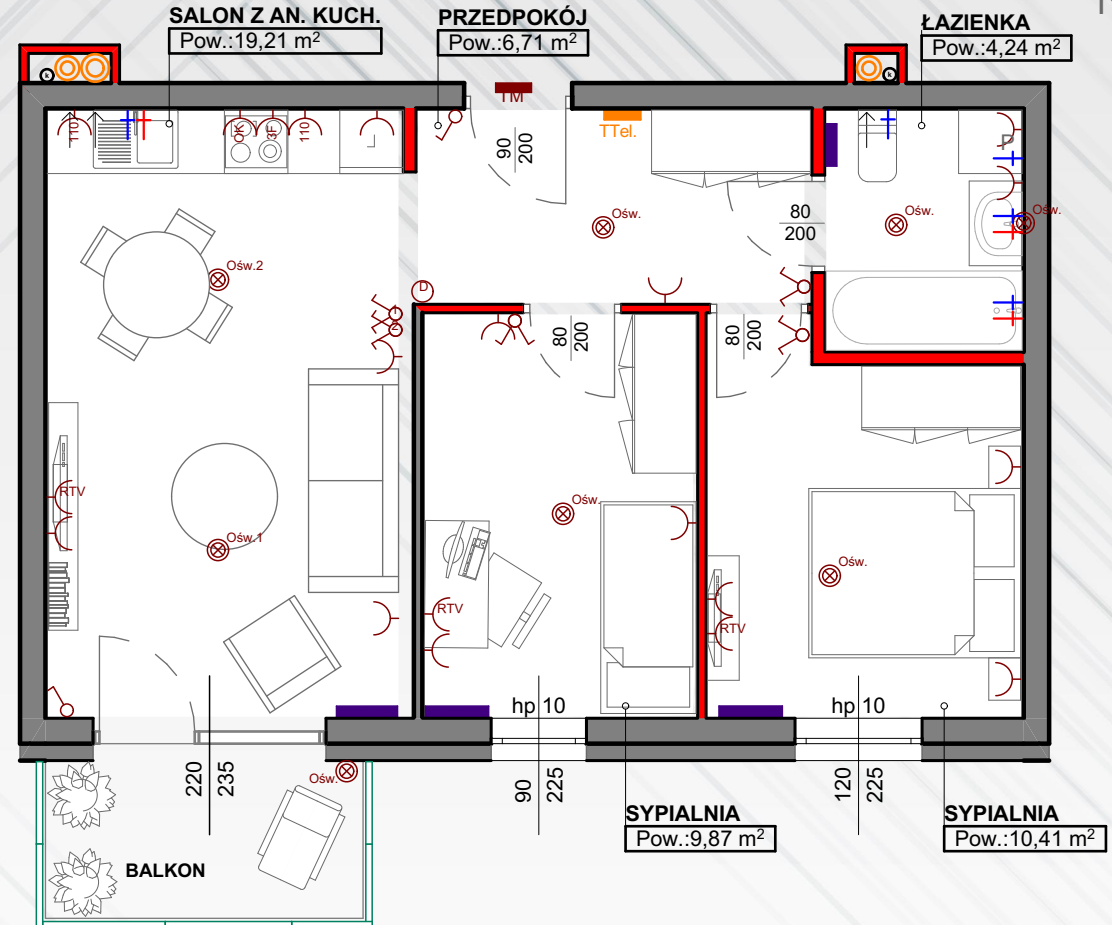
Rzut kondygnacji:



Wizualizacja budynku:



Rzut mieszkania:



UWAGA:

- Mogą wystąpić nieznaczne odstępstwa w projekcie wykonawczym. Podane wymiary okien to wymiary otworu w murze.

- Powierzchnie pomieszczeń podano w świetle ścian wyprawionych (po otynkowaniu).

- W pomieszczeniu tazienki nie są wykonywane tynki, a przewody instalacyjne są luźno wyprowadzone do indywidualnego podłączenia.

- Materiały graficzne przedstawiające realizowaną inwestycję mają charakter poglądowy, przedstawiają przykładowy sposób zagospodarowania terenu oraz wykonania elewacji i nie stanowią oferty w rozumieniu przepisów Kodeksu cywilnego.

Oznaczenia

■ Ściana nierozbiornalna
■ Ściana działowa z możliwością rozbiórki
○ Pion kanalizacyjny

BIURO SPRZEDAŻY

INVEST BUD IDEA SP. Z O.O.
ul. Żyzna 2, 09-410 Płock

tel. 511-575-171
biuro@pbinvestbud.com

www.pbinvestbud.com