

Płock, ul. Żyzna
budynek B3

Mieszkanie nr 20, III piętro
INVEST BUD

2 POKOJE + ANEKS
KUCHENNY

Pow. użytkowa 35,24 m²
Balkon 5,21 m²

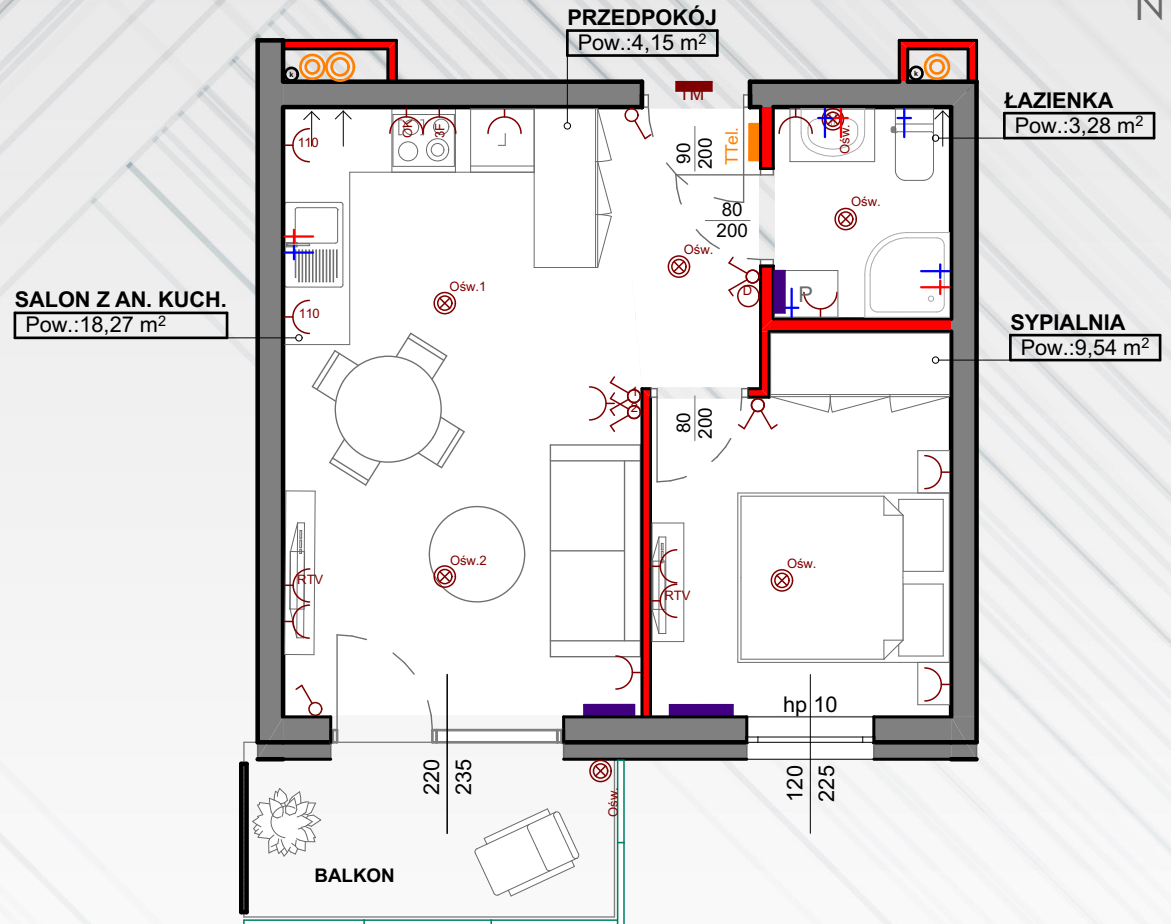
Rzut kondygnacji:



Wizualizacja budynku:



Rzut mieszkania:



UWAGA:

- Mogą wystąpić nieznaczne odstępstwa w projekcie wykonawczym. Podane wymiary okien to wymiary otworu w murze.
- Powierzchnie pomieszczeń podano w świecie ścian wyprawionych (po otynkowaniu).
- W pomieszczeniu łazienki nie są wykonywane tynki, a przewody instalacyjne są luźno wyprowadzone do indywidualnego podłączenia.

-Materiały graficzne przedstawiające realizowaną inwestycję mają charakter poglądowy, przedstawiają przykładowy sposób zagospodarowania terenu oraz wykonania elewacji i nie stanowią oferty w rozumieniu przepisów Kodeksu cywilnego.

Oznaczenia

- Ściana nierozbieralna
- Ściana działowa z możliwością rozbiórki
- Pion kanalizacyjny

BIURO SPRZEDAŻY

INVEST BUD IDEA SP. Z O.O.
ul. Żyzna 2, 09-410 Płock

tel. 511-575-171
biuro@pbinvestbud.com

www.pbinvestbud.com