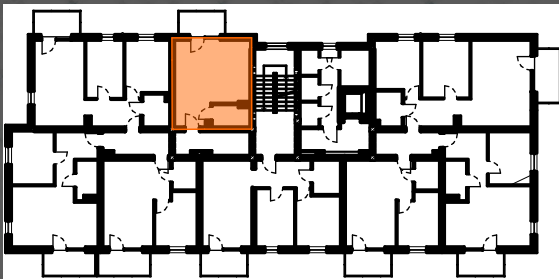


**1 POKÓJ + ANEKS
KUCHENNY**

Pow. użytkowa 28,13 m²
Balkon 4,47 m²

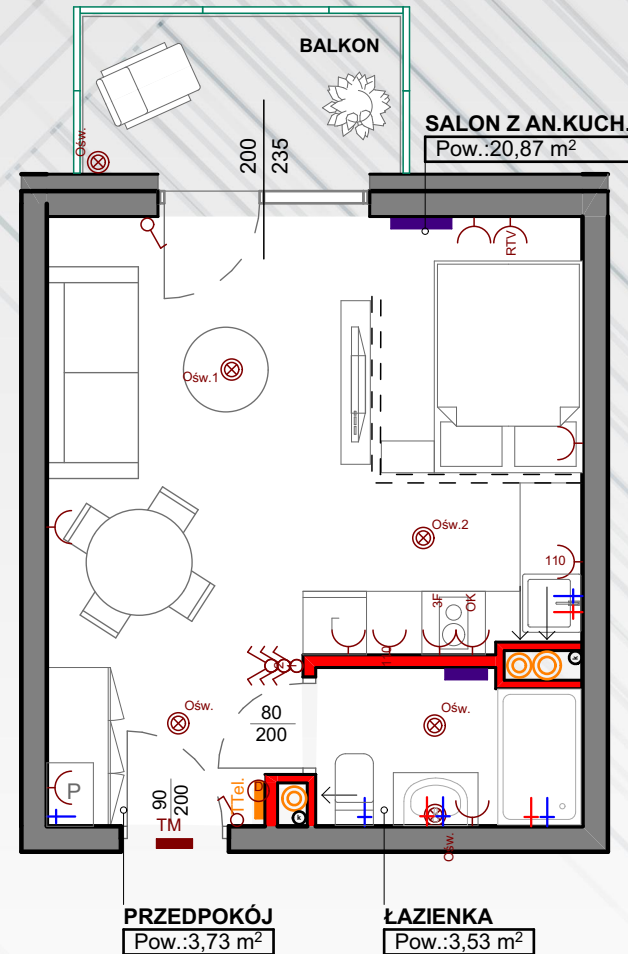
Rzut kondygnacji:



Wizualizacja budynku:



Rzut mieszkania:



UWAGA:

- Mogą wystąpić nieznaczne odstępstwa w projekcie wykonawczym. Podane wymiary okien to wymiary otworu w murze.
- Powierzchnie pomieszczeń podano w świetle ścian wyprawionych (po otynkowaniu).
- W pomieszczeniu łazienki nie są wykonywane tynki, a przewody instalacyjne są luźno wyprowadzone do indywidualnego podłączenia.
- Materiały graficzne przedstawiające realizowaną inwestycję mają charakter poglądowy, przedstawiają przykładowy sposób zagospodarowania terenu oraz wykonania elewacji i nie stanowią oferty w rozumieniu przepisów Kodeksu cywilnego.

Oznaczenia

- Ściana nierozbieralna
- Ściana działowa z możliwością rozbiórki
- Pion kanalizacyjny