

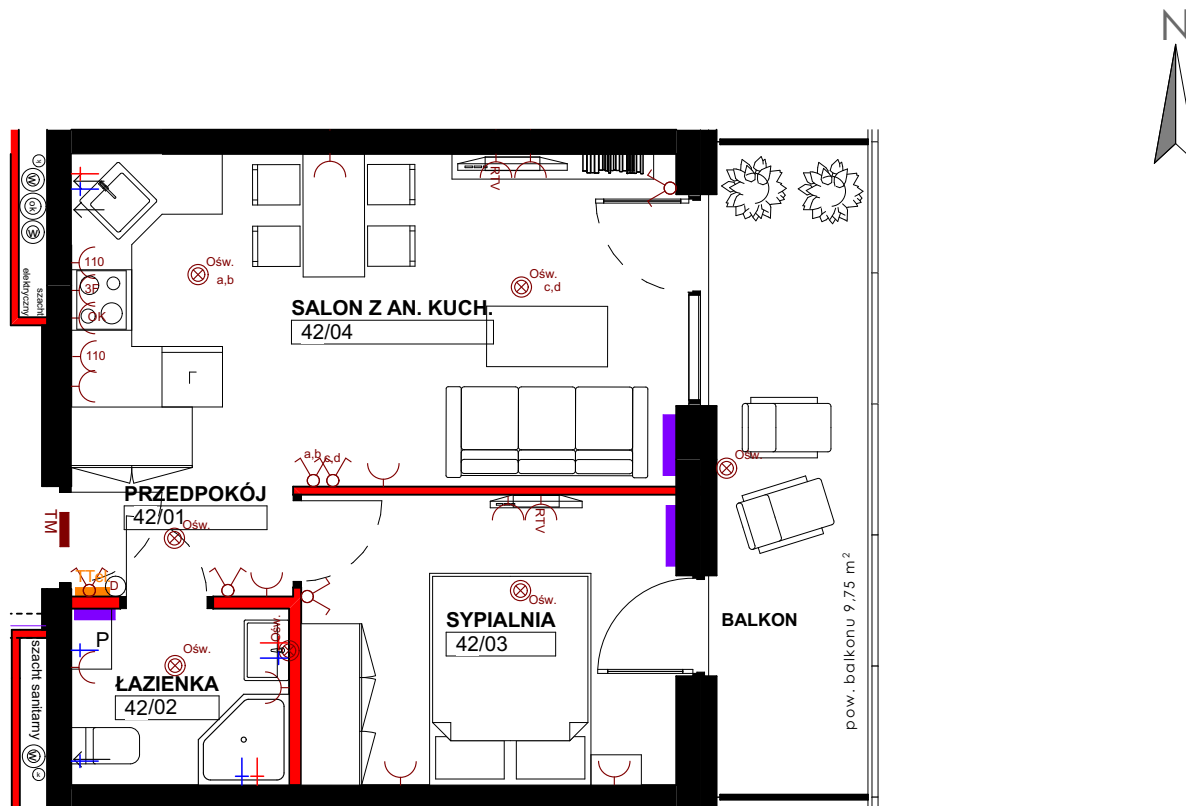
Płock, ul. Żyzna  
budynek B2

Mieszkanie nr 42, Segment C, Piętro II  
**2 POKOJE + ANEKS KUCHENNY, 36,44 M<sup>2</sup>**  
**INVEST BUD**

Rzut mieszkania:

Zestawienie powierzchni:

1 Przedpokój	3,79
2 Łazienka	3,70
3 Sypialnia	10,63
4 Salon z an. kuch.	18,32
<b>Pow. użytkowa</b>	<b>36,44m<sup>2</sup></b>
Balkon	9,75



UWAGA:

- Mogą wystąpić nieznaczne odstępstwa w projekcie wykonawczym. Podane wymiary okien to wymiary otworu w murze.
- Powierzchnie pomieszczeń podano w świetle ścian wyprawionych (po otynkowaniu).
- W pomieszczeniu łazienki nie są wykonywane tynki, a przewody instalacyjne są luźno wyprowadzone do indywidualnego podłączenia.
- Materiały graficzne przedstawiające realizowaną inwestycję mają charakter poglądowy, przedstawiają przykładowy sposób zagospodarowania terenu oraz wykonania elewacji budynku i nie stanowią oferty w rozumieniu przepisów Kodeksu cywilnego.

Oznaczenia

- Ściana nierozbieralna
- Ściana działowa z możliwością rozbiórki
- Pion kanalizacyjny

BIURO SPRZEDAŻY

INVEST BUD SP. Z O.O.  
ul. Żyzna 2, 09-410 Płock

tel. 511-575-171  
biuro@pbinvestbud.com

www.pbinvestbud.com