

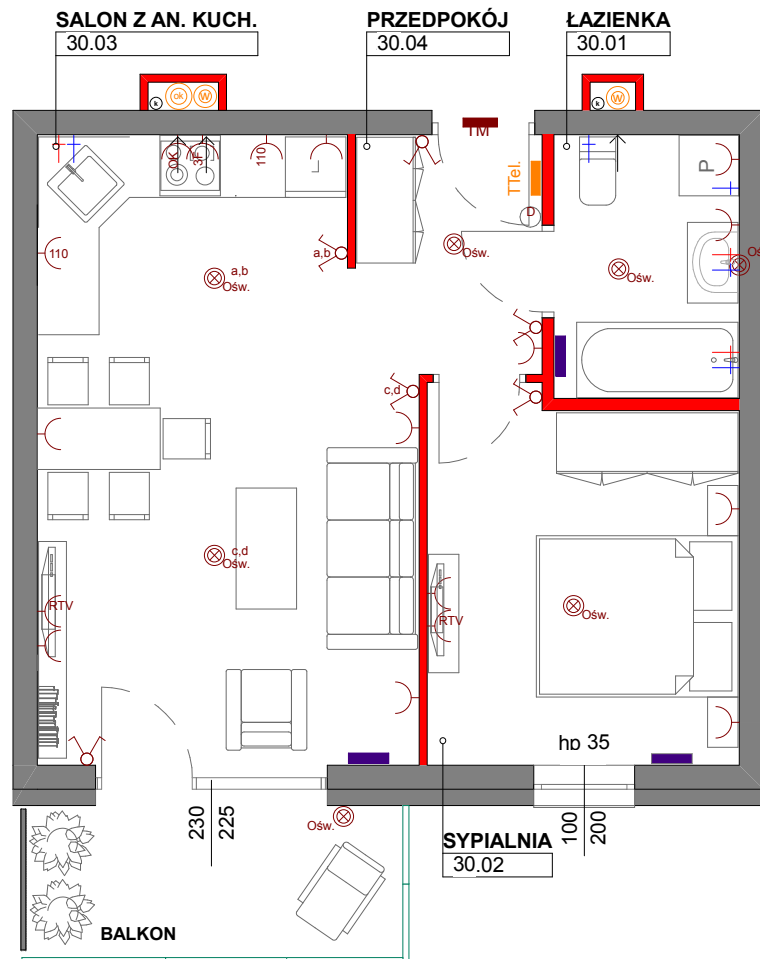
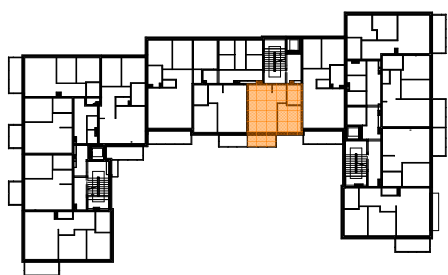
Płock, ul. Żyzna
budynek B2

Mieszkanie nr 30, Segment B, Piętro III
2 POKOJE + ANEKS KUCHENNY, 42,32 M²
INVEST BUD

Rzut mieszkania:

Zestawienie powierzchni:

1 Łazienka	4,74
2 Sypialnia	11,14
3 Salon z an. kuch.	22,53
4 Przedpokój	3,91
Pow. użytkowa	42,32m²
Balkon	5,50



UWAGA:

- Mogą wystąpić nieznaczne odstępstwa w projekcie wykonawczym. Podane wymiary okien to wymiary otworu w murze.
- Powierzchnie pomieszczeń podano w świetle ścian wyprawionych (po otynkowaniu).
- W pomieszczeniu łazienki nie są wykonywane tynki, a przewody instalacyjne są luźno wyprowadzone do indywidualnego podłączenia.
- Materiały graficzne przedstawiające realizowaną inwestycję mają charakter poglądowy, przedstawiają przykładowy sposób zagospodarowania terenu oraz wykonania elewacji budynku i nie stanowią oferty w rozumieniu przepisów Kodeksu cywilnego.

Oznaczenia

- Ściana nierozbieralna
- Ściana działowa z możliwością rozbiórki
- Pion kanalizacyjny

BIURO SPRZEDAŻY

INVEST BUD SP. Z O.O.
ul. Żyzna 2, 09-410 Płock

tel. 511-575-171
biuro@pbinvestbud.com

www.pbinvestbud.com