

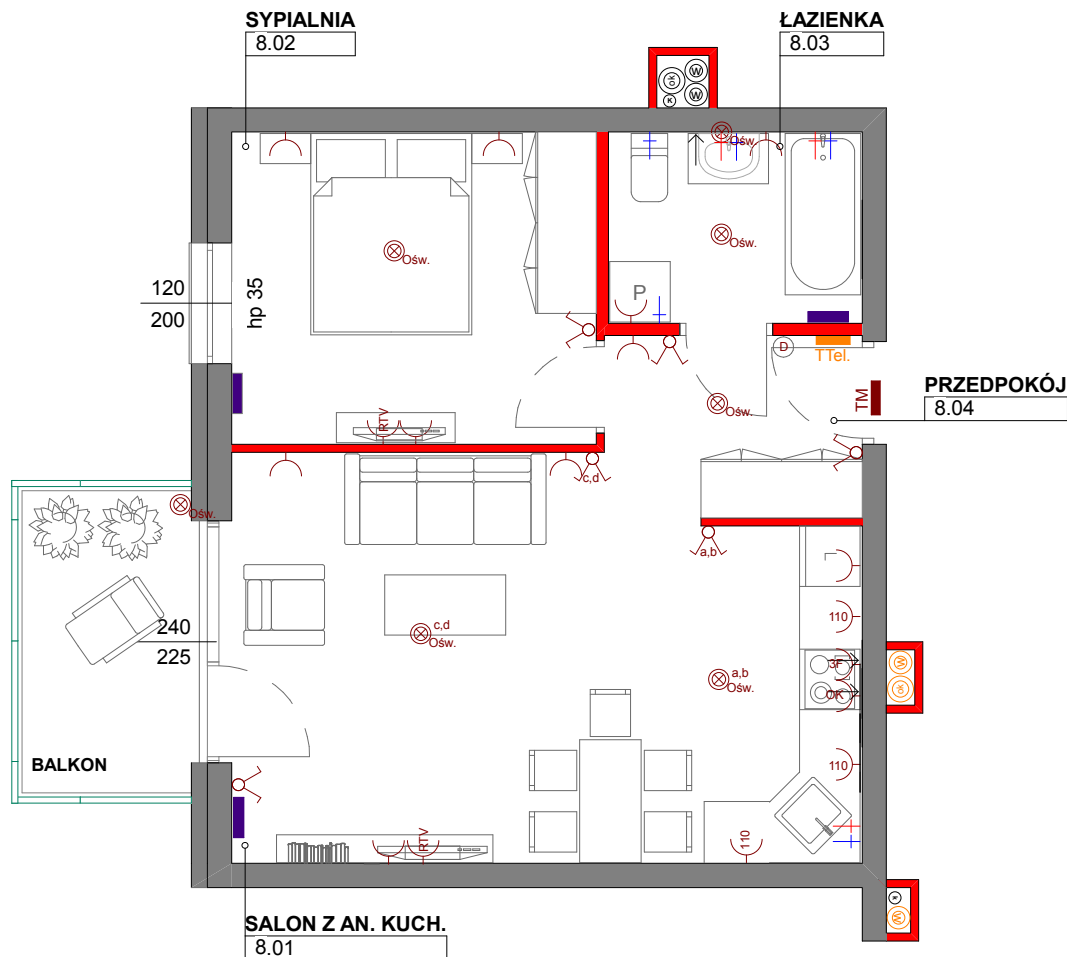
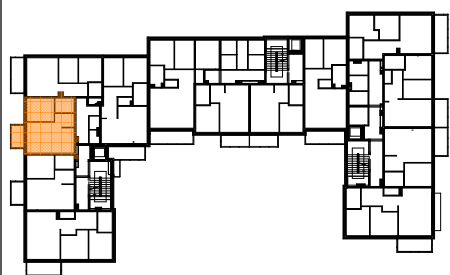
Płock, ul. Żyzna  
budynek B2

Mieszkanie nr 8, Segment A, Piętro II  
**2 POKOJE + ANEKS KUCHENNY, 44,12 M<sup>2</sup>**  
**INVEST BUD**

Rzut mieszkania:

Zestawienie powierzchni:

1 Salon z an. kuch.	24,02
2 Sypialnia	11,13
3 łazienka	4,71
4 Przedpokój	4,26
<b>Pow. użytkowa</b>	<b>44,12m<sup>2</sup></b>
Balkon	5,04



UWAGA:

- Mogą wystąpić nieznaczne odstępstwa w projekcie wykonawczym. Podane wymiary okien to wymiary otworu w murze.
- Powierzchnie pomieszczeń podano w świetle ścian wyprawionych (po otynkowaniu).
- W pomieszczeniu łazienki nie są wykonywane tynki, a przewody instalacyjne są luźno wyprowadzone do indywidualnego podłączenia.
- Materiały graficzne przedstawiające realizowaną inwestycję mają charakter poglądowy, przedstawiają przykładowy sposób zagospodarowania terenu oraz wykonania elewacji budynku i nie stanowią oferty w rozumieniu przepisów Kodeksu cywilnego.

Oznaczenia

- Ściana nierozbieralna
- Ściana działowa z możliwością rozbiórki
- Pion kanalizacyjny

BIURO SPRZEDAŻY

INVEST BUD SP. Z O.O.  
ul. Żyzna 2, 09-410 Płock

tel. 511-575-171  
biuro@pbinvestbud.com

www.pbinvestbud.com