

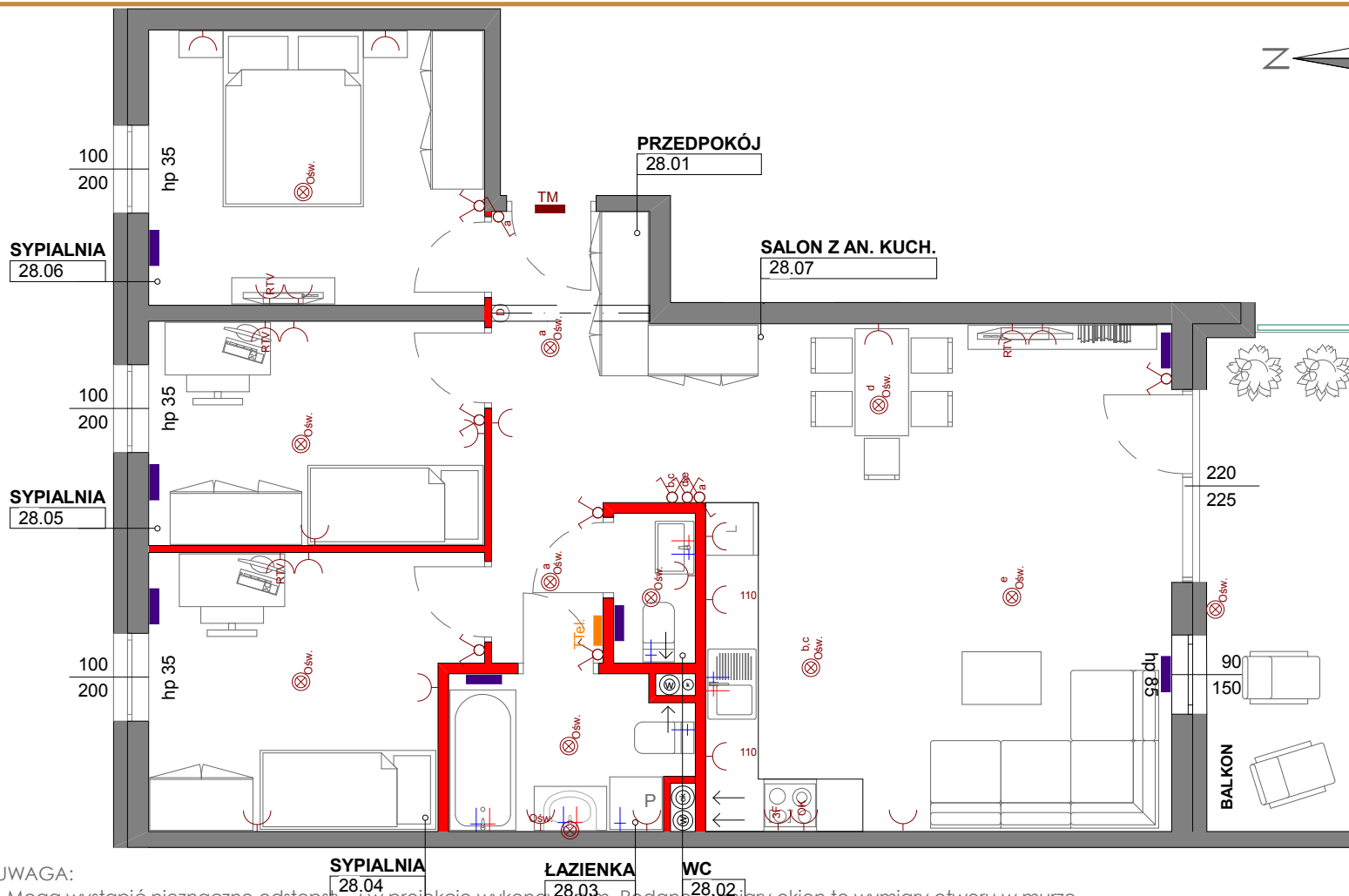
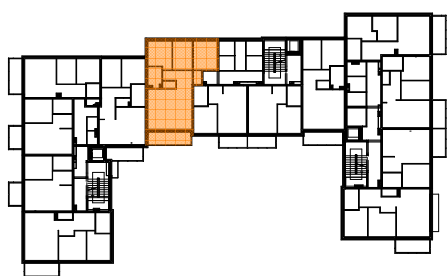
Płock, ul. Żyzna  
budynek B2

Mieszkanie nr 28, Segment B, Piętro II  
**4 POKOJE + ANEKS KUCHENNY, 78,98 M<sup>2</sup>**  
**INVEST BUD**

Rzut mieszkania:

Zestawienie powierzchni:

1 Przedpokój	9,46
2 WC	1,53
3 Łazienka	4,57
4 Sypialnia	11,06
5 Sypialnia	9,71
6 Sypialnia	11,94
7 Salon z an. kuch.	30,71
<b>Pow. użytkowa</b>	<b>78,98m<sup>2</sup></b>
Balkon	9,70



UWAGA:

- Mogą wystąpić nieznaczne odstępstwa w projekcie wykonania. Podane wymiary okien to wymiary otworu w murze.
- Powierzchnie pomieszczeń podano w świecie ścian wyprawionych (po otyłkowaniu).
- W pomieszczeniu łazienki nie są wykonywane tynki, a przewody instalacyjne są luźno wyprowadzone do indywidualnego podłączenia.
- Materiały graficzne przedstawiające realizowaną inwestycję mają charakter poglądowy, przedstawiają przykładowy sposób zagospodarowania terenu oraz wykonania elewacji budynku i nie stanowią oferty w rozumieniu przepisów Kodeksu cywilnego.

Oznaczenia

- Ściana nierozbieralna
- Ściana działkowa z możliwością rozbiórki
- Pion kanalizacyjny

BIURO SPRZEDAŻY

INVEST BUD SP. Z O.O.  
ul. Żyzna 2, 09-410 Płock

tel. 511-575-171  
biuro@pbinvestbud.com

www.pbinvestbud.com