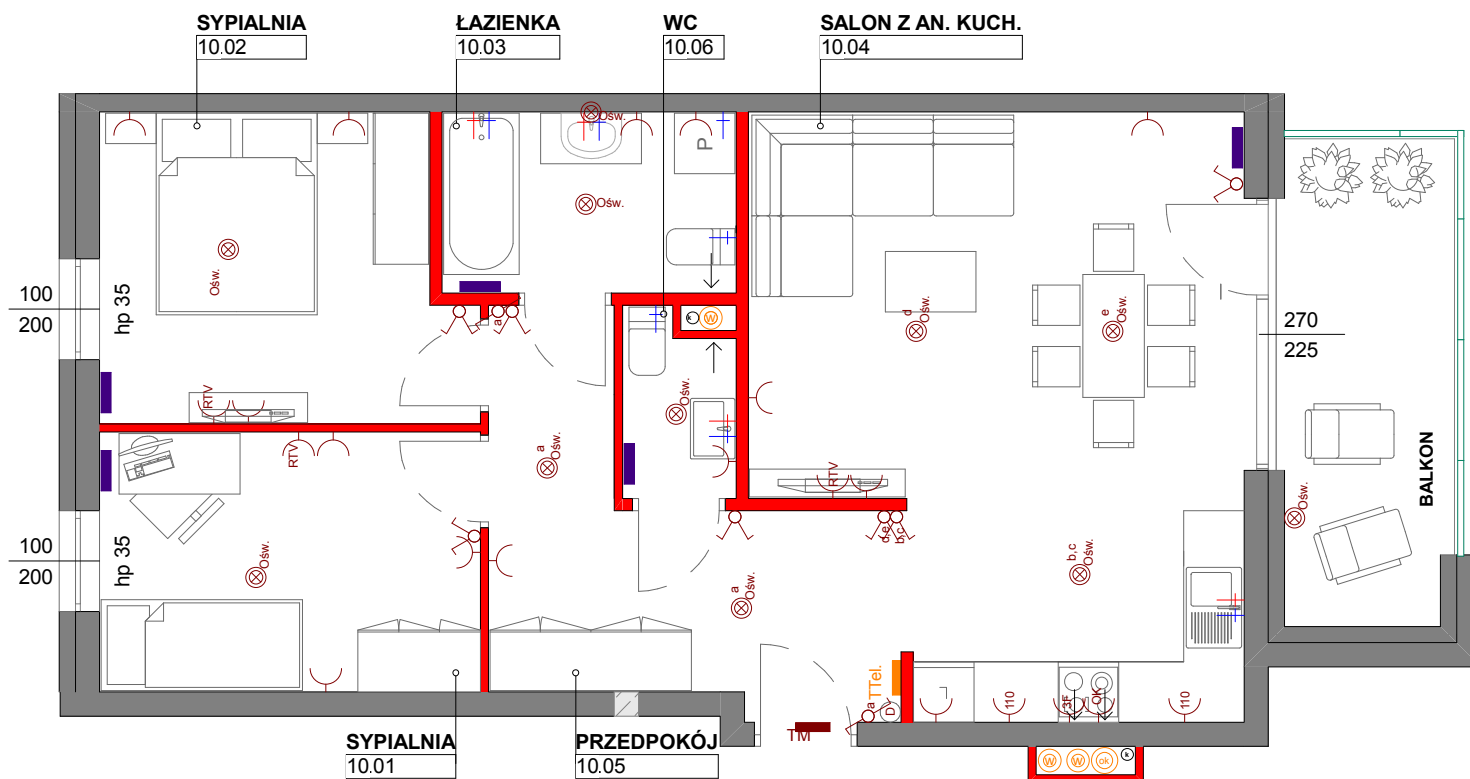
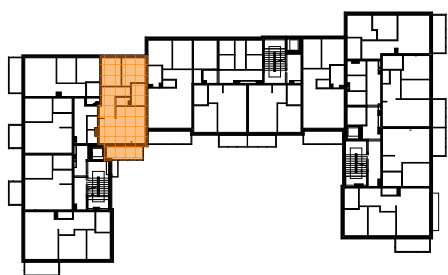


Rzut mieszkania:

Zestawienie powierzchni:

1 Sypialnia	9,66
2 Sypialnia	10,66
3 Łazienka	5,17
4 Salon z an. kuch.	26,22
5 Przedpokój	10,29
6 WC	1,89
<b>Pow. użytkowa</b>	<b>63,89m<sup>2</sup></b>
Balkon	8,00



UWAGA:

- Mogą wystąpić nieznaczne odstępstwa w projekcie wykonawczym. Podane wymiary okien to wymiary otworu w murze.
- Powierzchnie pomieszczeń podano w świetle ścian wyprawionych (po otynkowaniu).
- W pomieszczeniu łazienki nie są wykonywane tynki, a przewody instalacyjne są luźno wyprowadzone do indywidualnego podłączenia.
- Materiały graficzne przedstawiające realizowaną inwestycję mają charakter poglądowy, przedstawiają przykładowy sposób zagospodarowania terenu oraz wykonania elewacji budynku i nie stanowią oferty w rozumieniu przepisów Kodeksu cywilnego.

Oznaczenia

- Ściana nierozbieralna
- Ściana działowa z możliwością rozbiórki
- Pion kanalizacyjny