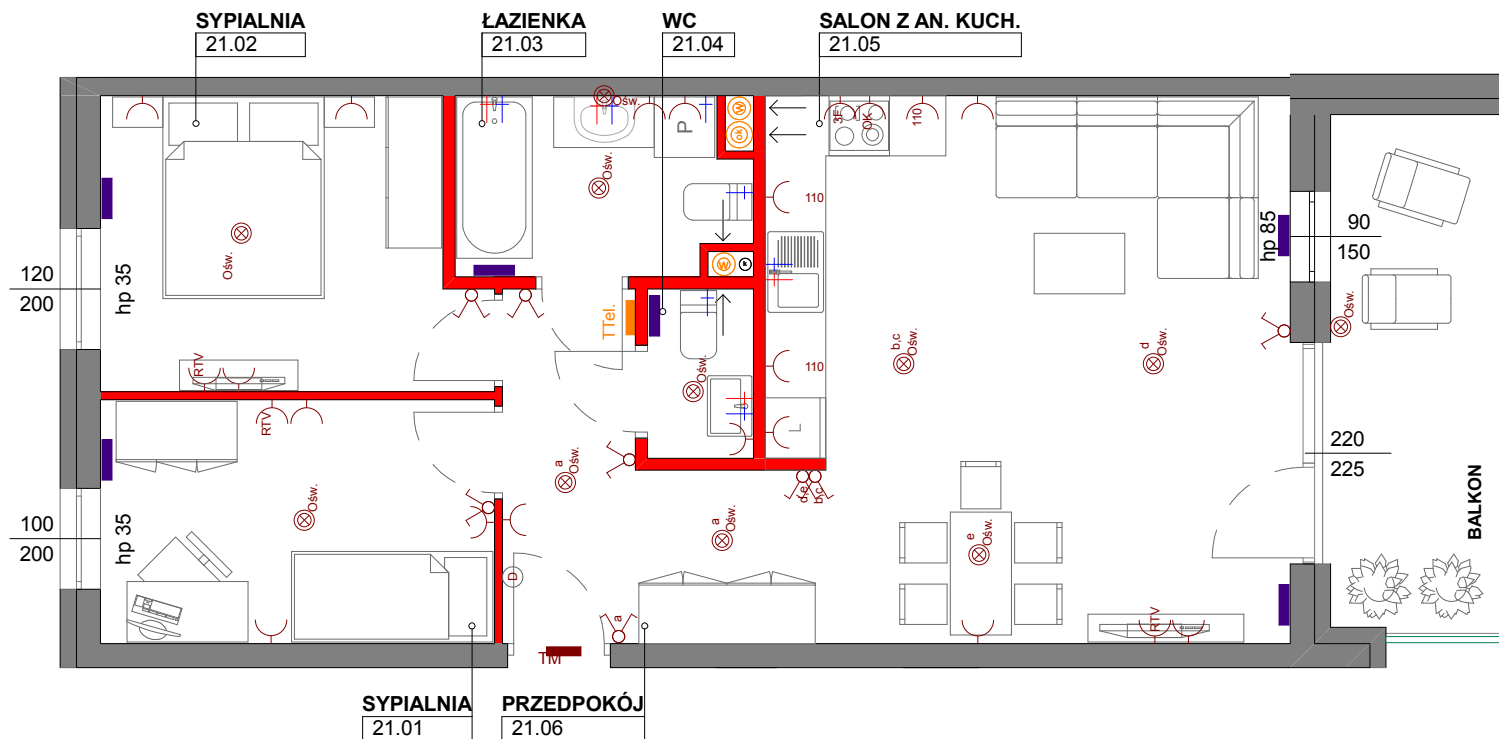
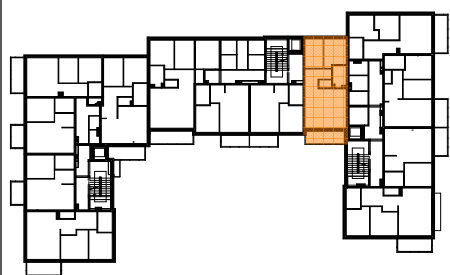


Rzut mieszkania:

Zestawienie powierzchni:

1 Sypialnia	9,27
2 Sypialnia	10,41
3 Łazienka	4,83
4 WC	1,70
5 Salon z an. kuch.	28,30
6 Przedpokój	6,72
Pow. użytkowa	61,32m²
Balkon	9,00



UWAGA:

- Mogą wystąpić nieznaczne odstępstwa w projekcie wykonawczym. Podane wymiary okien to wymiary otworu w murze.
- Powierzchnie pomieszczeń podano w świetle ścian wyprawionych (po otynkowaniu).
- W pomieszczeniu łazienki nie są wykonywane tynki, a przewody instalacyjne są luźno wyprowadzone do indywidualnego podłączenia.
- Materiały graficzne przedstawiające realizowaną inwestycję mają charakter poglądowy, przedstawiają przykładowy sposób zagospodarowania terenu oraz wykonania elewacji budynku i nie stanowią oferty w rozumieniu przepisów Kodeksu cywilnego.

Oznaczenia

- Ściana nierozbiornalna
- Ściana działowa z możliwością rozbiórki
- Pion kanalizacyjny