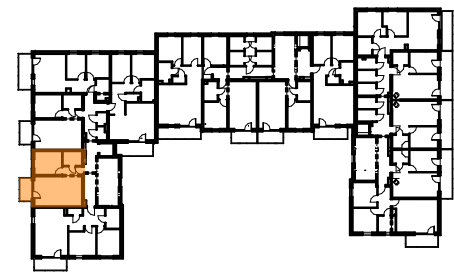
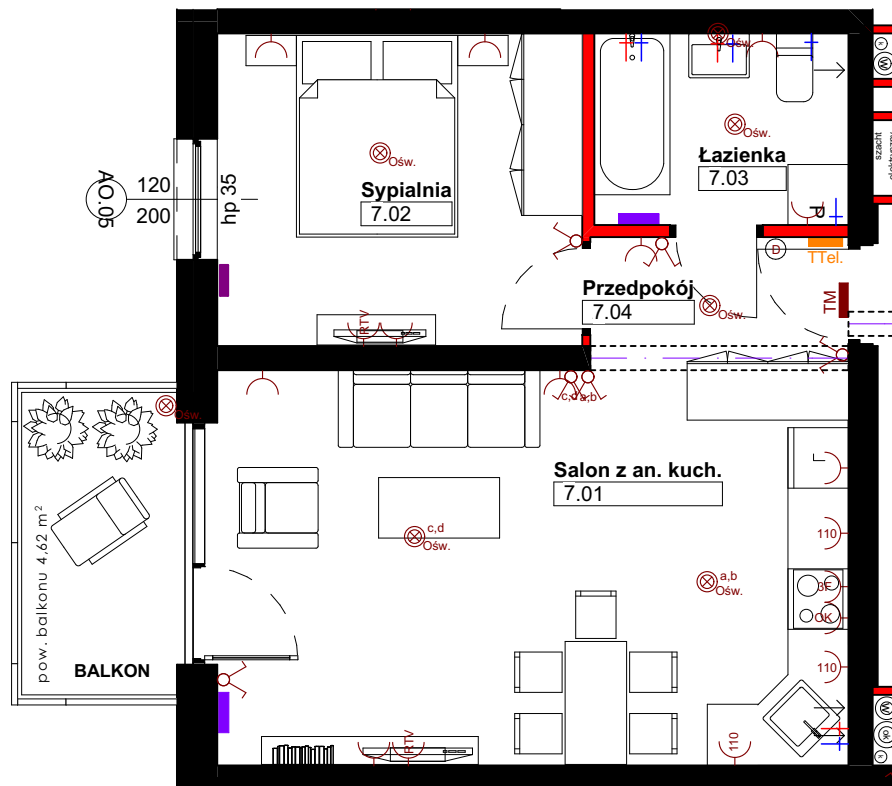


Rzut mieszkania:

Zestawienie powierzchni:

1 Salon z an. kuch.	24,48
2 Sypialnia	11,13
3 łazienka	4,71
4 Przedpokój	3,37
Pow. użytkowa	43,69m²
Balkon	4,62



UWAGA:

- Mogą wystąpić nieznaczne odstępstwa w projekcie wykonawczym. Podane wymiary okien to wymiary otworu w murze.
- Powierzchnie pomieszczeń podano w świetle ścian wyprawionych (po otyłkowaniu).
- W pomieszczeniu łazienki nie są wykonywane tynki, a przewody instalacyjne są luźno wyprowadzone do indywidualnego podłączenia.
- Materiały graficzne przedstawiające realizowaną inwestycję mają charakter poglądowy, przedstawiają przykładowy sposób zagospodarowania terenu oraz wykonania elewacji budynku i nie stanowią oferty w rozumieniu przepisów Kodeksu cywilnego.

Oznaczenia

- ściana nierozbieralna
- ściana działowa z możliwością rozbiórki
- Pion kanalizacyjny