

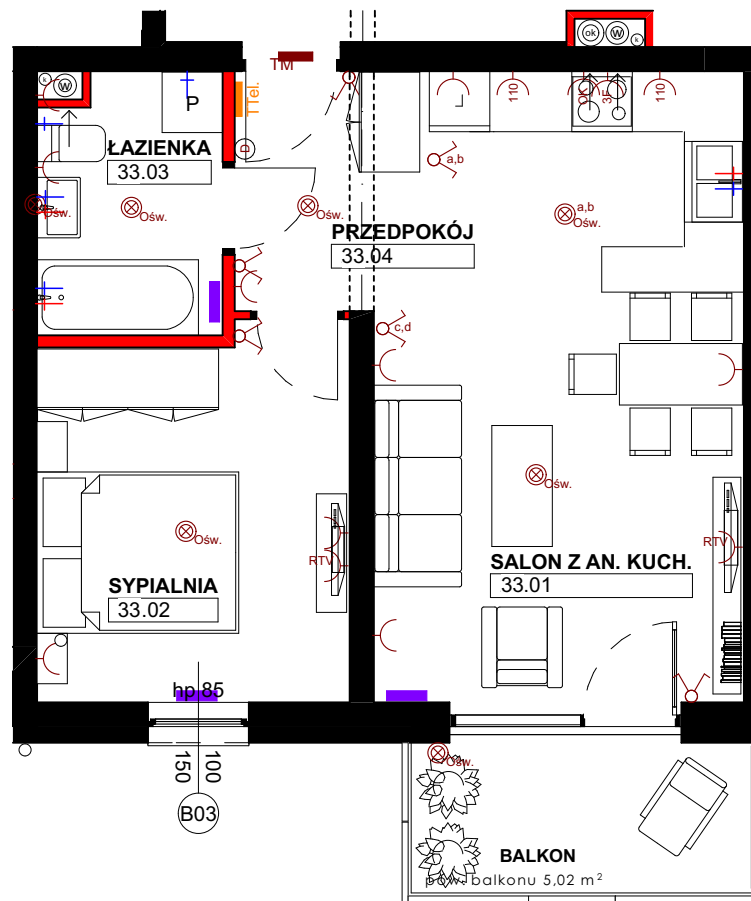
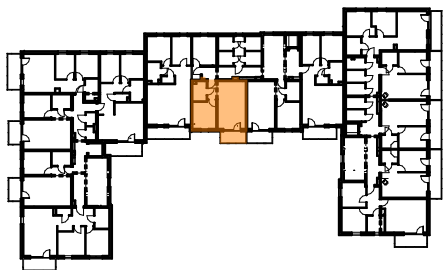
Płock, ul. Żyzna
budynek B2

Mieszkanie nr 33, Segment B, Piętro III
2 POKOJE + ANEKS KUCHENNY, 41,87 M²
INVEST BUD

Rzut mieszkania:

Zestawienie powierzchni:

1 Salon z an. kuch.	22,16
2 Sypialnia	11,14
3 Łazienka	4,55
4 Przedpokój	4,02
Pow. użytkowa	41,87m²
Balkon	5,02



UWAGA:

- Mogą wystąpić nieznaczne odstępstwa w projekcie wykonawczym. Podane wymiary okien to wymiary otworu w murze.
- Powierzchnie pomieszczeń podano w świetle ścian wyprawionych (po otynkowaniu).
- W pomieszczeniu łazienki nie są wykonywane tynki, a przewody instalacyjne są luźno wyprowadzone do indywidualnego podłączenia.
- Materiały graficzne przedstawiające realizowaną inwestycję mają charakter poglądowy, przedstawiają przykładowy sposób zagospodarowania terenu oraz wykonania elewacji budynku i nie stanowią oferty w rozumieniu przepisów Kodeksu cywilnego.

Oznaczenia

- Ściana nierozbieralna
- Ściana działowa z możliwością rozbiórki
- Pion kanalizacyjny

BIURO SPRZEDAŻY

INVEST BUD SP. Z O.O.
ul. Żyzna 2, 09-410 Płock

tel. 511-575-171
biuro@pbinvestbud.com

www.pbinvestbud.com