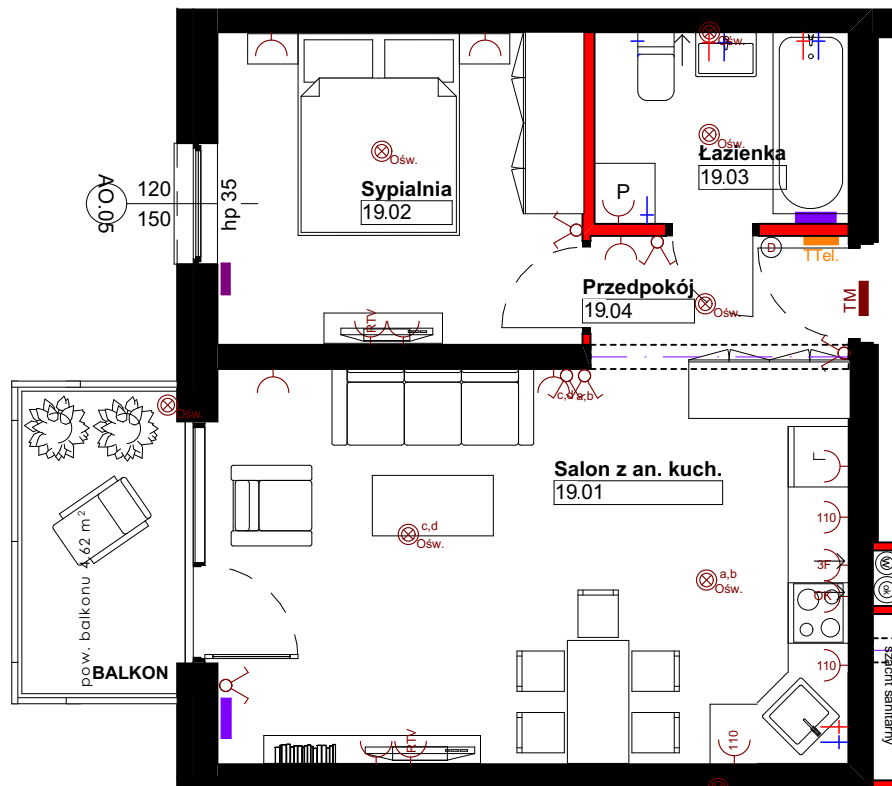


Rzut mieszkania:

Zestawienie powierzchni:

|                      |                           |
|----------------------|---------------------------|
| 1 Salon z an. kuch.  | 24,48                     |
| 2 Sypialnia          | 11,13                     |
| 3 łazienka           | 4,71                      |
| 4 Przedpokój         | 3,37                      |
| <b>Pow. użytkowa</b> | <b>43,69m<sup>2</sup></b> |
| Balkon               | 4,62                      |



UWAGA:

- Mogą wystąpić nieznaczne odstępstwa w projekcie wykonawczym. Podane wymiary okien to wymiary otworu w murze.
- Powierzchnie pomieszczeń podano w świetle ścian wyprawionych (po otynkowaniu).
- W pomieszczeniu łazienki nie są wykonywane tynki, a przewody instalacyjne są luźno wyprowadzone do indywidualnego podłączenia.
- Materiały graficzne przedstawiające realizowaną inwestycję mają charakter poglądowy, przedstawiają przykładowy sposób zagospodarowania terenu oraz wykonania elewacji budynku i nie stanowią oferty w rozumieniu przepisów Kodeksu cywilnego.

Oznaczenia

- ściana nierozbieralna
- ściana działowa z możliwością rozbiórki
- Pion kanalizacyjny