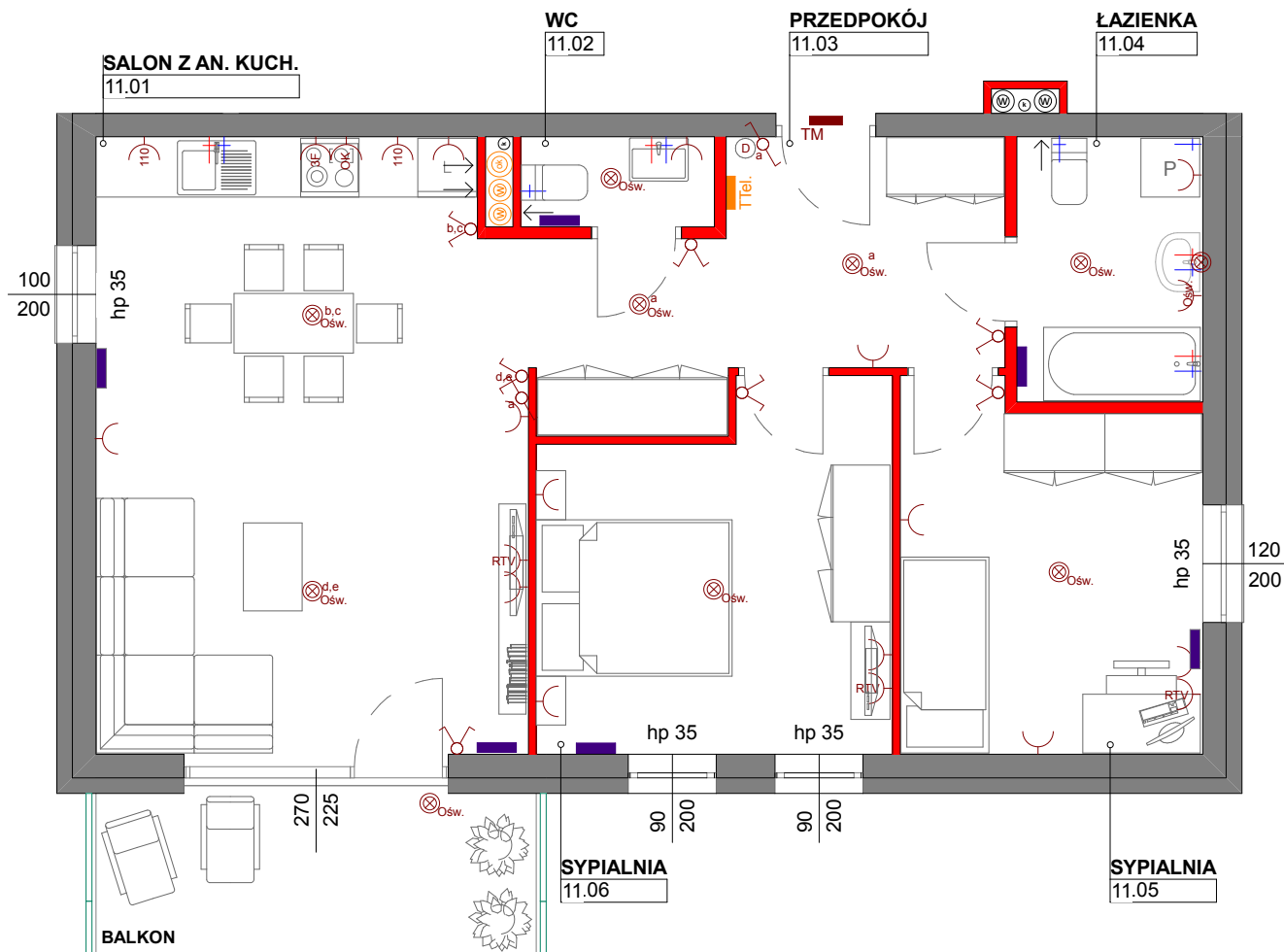
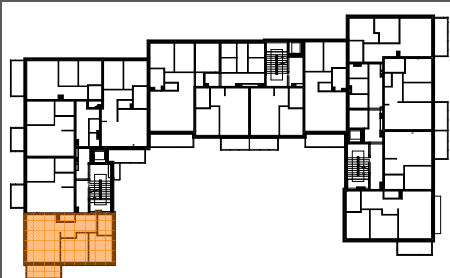


Rzut mieszkania:

Zestawienie powierzchni:

1 Salon z an. kuch.	27,39
2 WC	1,76
3 Przedpokój	10,56
4 łazienka	5,06
5 Sypialnia	11,07
6 Sypialnia	12,52
<b>Pow. użytkowa</b>	<b>68,36m<sup>2</sup></b>
Balkon	7,50



UWAGA:

- Mogą wystąpić nieznaczne odstępstwa w projekcie wykonawczym. Podane wymiary okien to wymiary otworu w murze.
- Powierzchnie pomieszczeń podano w świetle ścian wyprawionych (po otynkowaniu).
- W pomieszczeniu łazienki nie są wykonywane tynki, a przewody instalacyjne są luźno wyprowadzone do indywidualnego podłączenia.
- Materiały graficzne przedstawiające realizowaną inwestycję mają charakter poglądowy, przedstawiają przykładowy sposób zagospodarowania terenu oraz wykonania elewacji budynku i nie stanowią oferty w rozumieniu przepisów Kodeksu cywilnego.

Oznaczenia

- Ściana nierozbieralna
- Ściana działowa z możliwością rozbiórki
- Pion kanalizacyjny