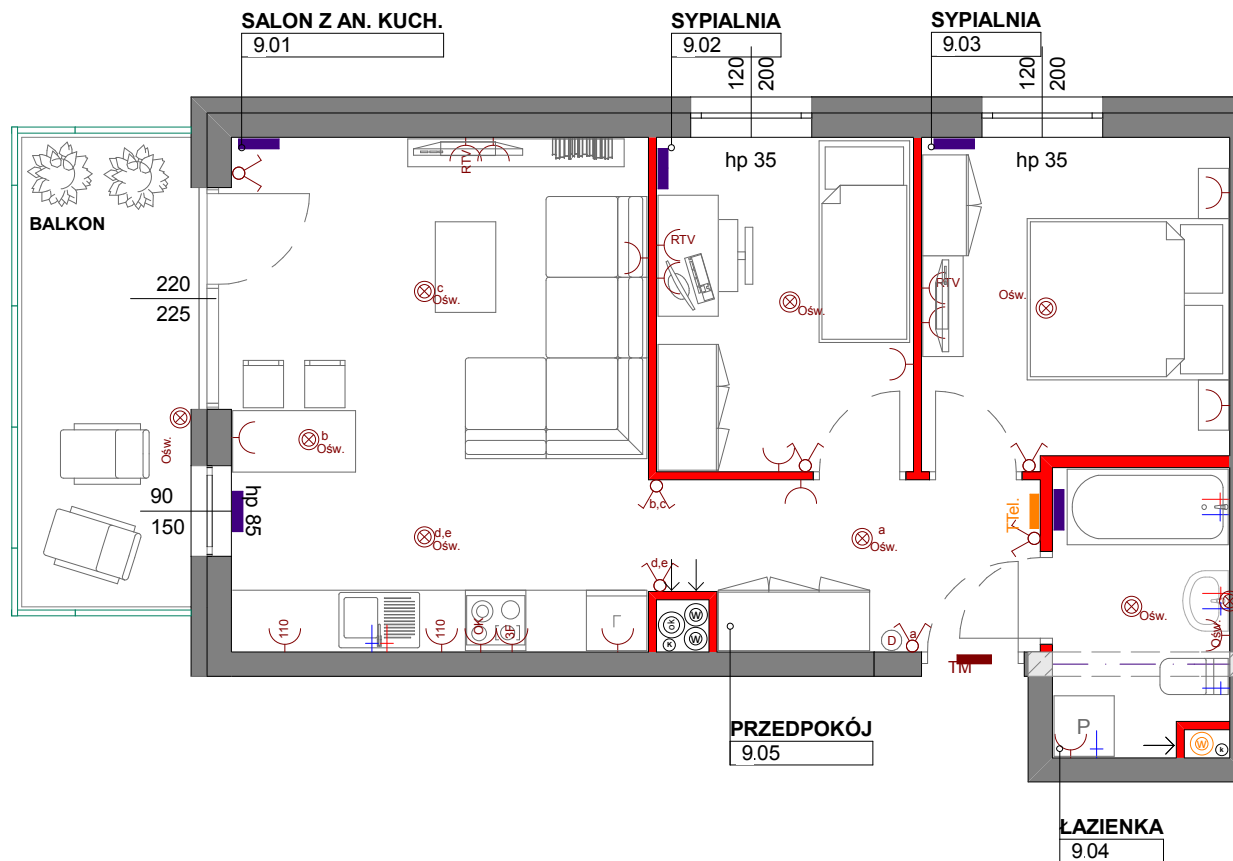
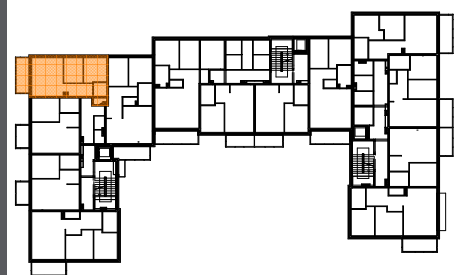


Rzut mieszkania:

Zestawienie powierzchni:

1 Salon z an. kuch.	21,10
2 Sypialnia	8,37
3 Sypialnia	9,77
4 Łazienka	4,79
5 Przedpokój	6,15
Pow. użytkowa	50,18m²
Balkon	7,80



UWAGA:

- Mogą wystąpić nieznaczne odstępstwa w projekcie wykonawczym. Podane wymiary okien to wymiary otworu w murze.
- Powierzchnie pomieszczeń podano w świetle ścian wyprawionych (po otynkowaniu).
- W pomieszczeniu łazienki nie są wykonywane tynki, a przewody instalacyjne są luźno wyprowadzone do indywidualnego podłączenia.
- Materiały graficzne przedstawiające realizowaną inwestycję mają charakter poglądowy, przedstawiają przykładowy sposób zagospodarowania terenu oraz wykonania elewacji budynku i nie stanowią oferty w rozumieniu przepisów Kodeksu cywilnego.

Oznaczenia

- Ściana nierozbieralna
- Ściana działkowa z możliwością rozbiórki
- Pion kanalizacyjny