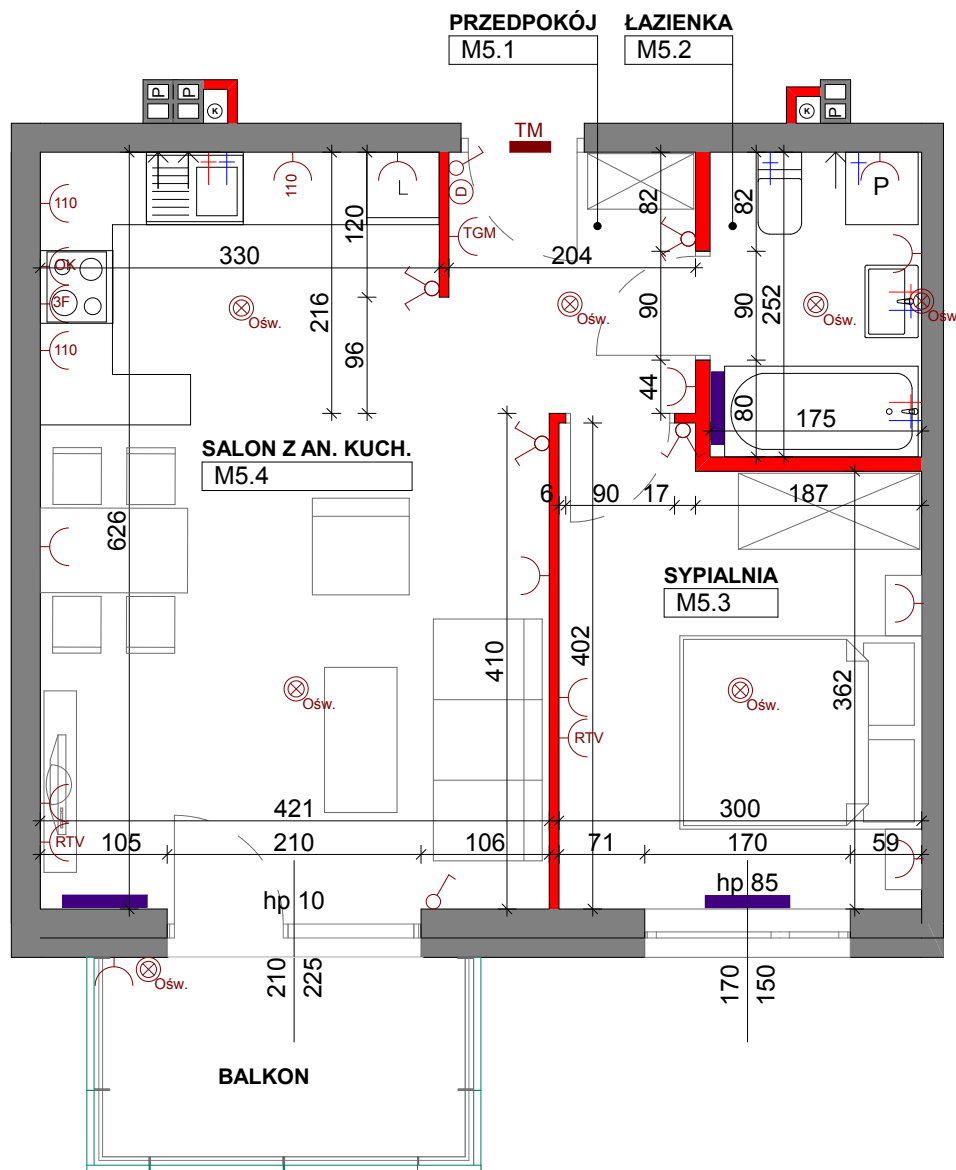
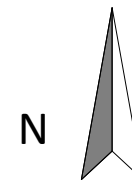


# INVEST BUD

PARTER Mieszkanie nr 5 2P+AnK

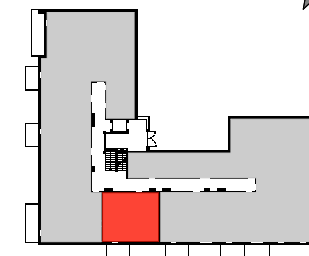


- Tablica główna teletechniczna (multimedia, petrotel, TV naziemna)
- Gniazdo elektryczne na wys. 30 cm
- Gniazdo RTV
- Gniazdo elektryczne na wys. 110 cm
- Wypust 3F - kuchnia elektryczna
- Wypust zasilania okapu i oświetlenia podszafkowego
- Dornofon
- Wypust oświetleniowy
- Łącznik oświetleniowy
- Łącznik oświetleniowy podwójny
- Łącznik oświetleniowy krzyżowy
- Tablica mieszkaniowa
- Podejście wody
- Grzejnik C. O.

**Osiedle Żyzna**  
Płock, ul. Boryszewska

Sprzedaż mieszkań: tel. 511 575 171  
sprzedaz@pbinvestbud.com  
www.pbinvestbud.com

BUDYNEK NR 10



|                      |                   |                           |
|----------------------|-------------------|---------------------------|
| 1                    | Przedpokój        | 4,32                      |
| 2                    | Łazienka          | 4,32                      |
| 3                    | Pokój sypialny    | 11,21                     |
| 4                    | Salon z an. kuch. | 24,44                     |
| <b>Pow. użytkowa</b> |                   | <b>44,29m<sup>2</sup></b> |
| Balkon               |                   | 4,95                      |

- Ściana nierozbieralna
- Ściana działowa z możliwością rozbiórki
- Pion kanalizacyjny

**UWAGA:**

- Wymiary podano na podstawie projektu budowlanego w świetle ścian niewyprawionych (bez tynków).
- Mogą wystąpić nieznaczne odstępstwa w projekcie wykonawczym.
- Powierzchnie pomieszczeń podano w światle ścian wyprawionych (po otynkowaniu).
- W pomieszczeniu łazienki nie są wykonywane tynki, a przewody instalacyjne są luźno wyprowadzone do indywidualnego podłączenia.
- Podane wymiary okien to wymiary otworu w murze

Data aktualizacji: XI/2019