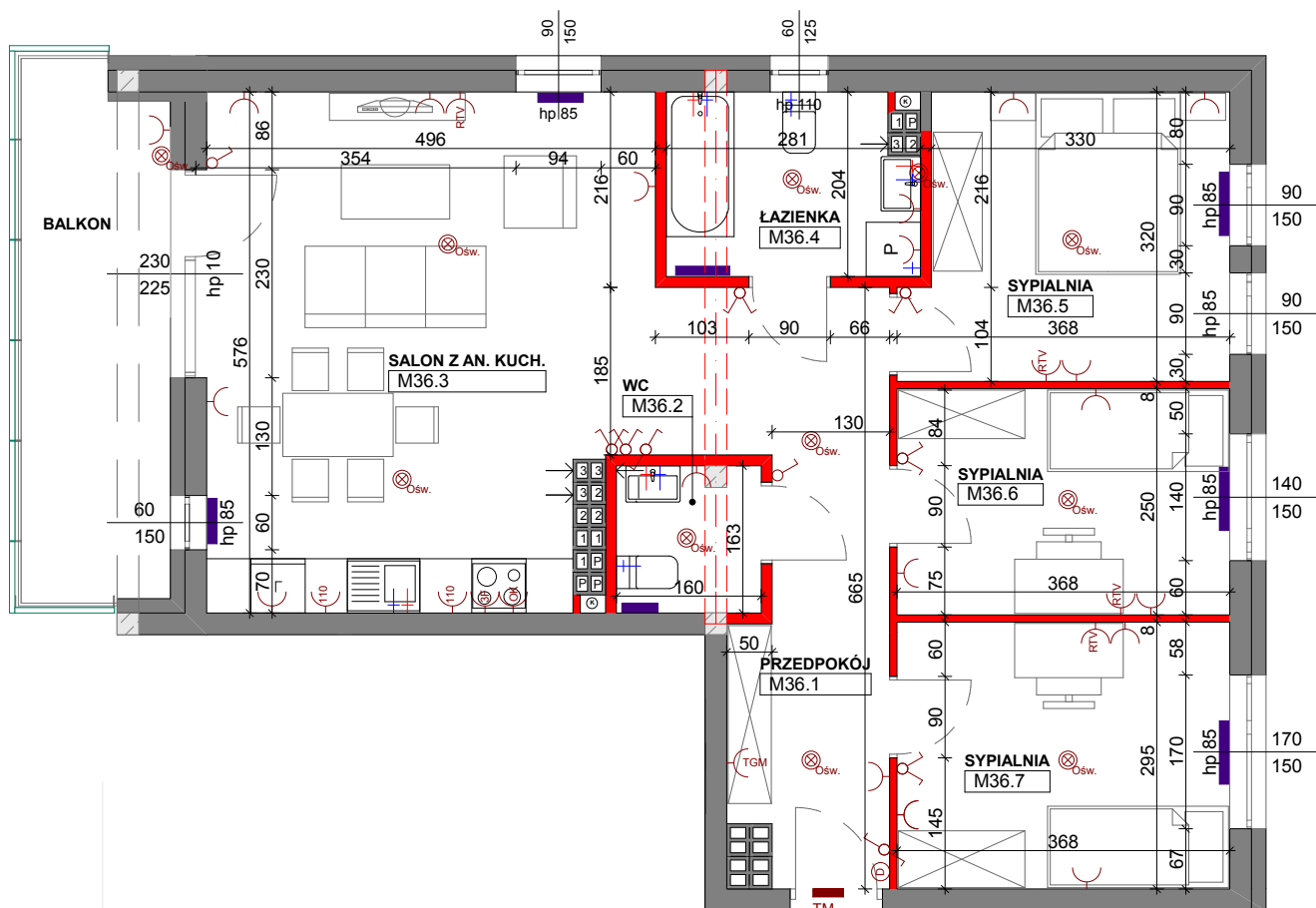




INVEST BUD

III PIĘTRO Mieszkanie nr 36 4P+AnK

N



- Tablica główna teletechniczna (multimedia, petrotel, TV naziemna)
- Gniazdo elektryczne na wys. 30 cm
- Gniazdo RTV
- Gniazdo elektryczne na wys. 110 cm
- Wypust 3F - kuchnia elektryczna
- Wypust zasilania okapu i oświetlenia podszaflowego
- Domofon
- Wypust oświetleniowy
- Łącznik oświetleniowy
- Łącznik oświetleniowy podwójny
- Łącznik oświetleniowy krzyżowy
- Tablica mieszkaniowa
- Podejście wody
- Grzejnik C. O.

Osiedle Żyzna

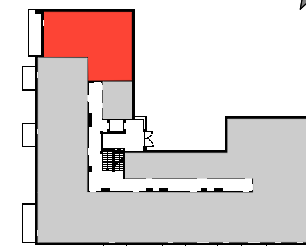
Płock, ul. Boryszewska

Sprzedaż mieszkań: tel. 511 575 171

sprzedaz@pbinvestbud.com
www.pbinvestbud.com

BUDYNEK NR 10

N



1	Przedpokój	10,52
2	WC	2,46
3	Salon z an. kuch.	28,34
4	Łazienka	5,39
5	Pokój sypialny	10,85
6	Pokój sypialny	9,11
7	Pokój sypialny	10,76

Pow. użytkowa 77,43m²

Balkon	9,88
--------	------

- Ściana nierozbieralna
- Ściana działowa z możliwością rozbiórki
- Pion kanalizacyjny

UWAGA:

- Wymiary podano na podstawie projektu budowlanego w świetle ścian niewyprawionych (bez tynków).
- Mogą wystąpić nieznaczne odstępstwa w projekcie wykonawczym.
- Powierzchnie pomieszczeń podano w świecie ścian wyprawionych (po otynkowaniu).
- W pomieszczeniu łazienki nie są wykonywane tynki, a przewody instalacyjne są luźno wyprowadzone do indywidualnego podłączenia.
- Podane wymiary okien to wymiary otworu w murze

Data aktualizacji: XI/2019