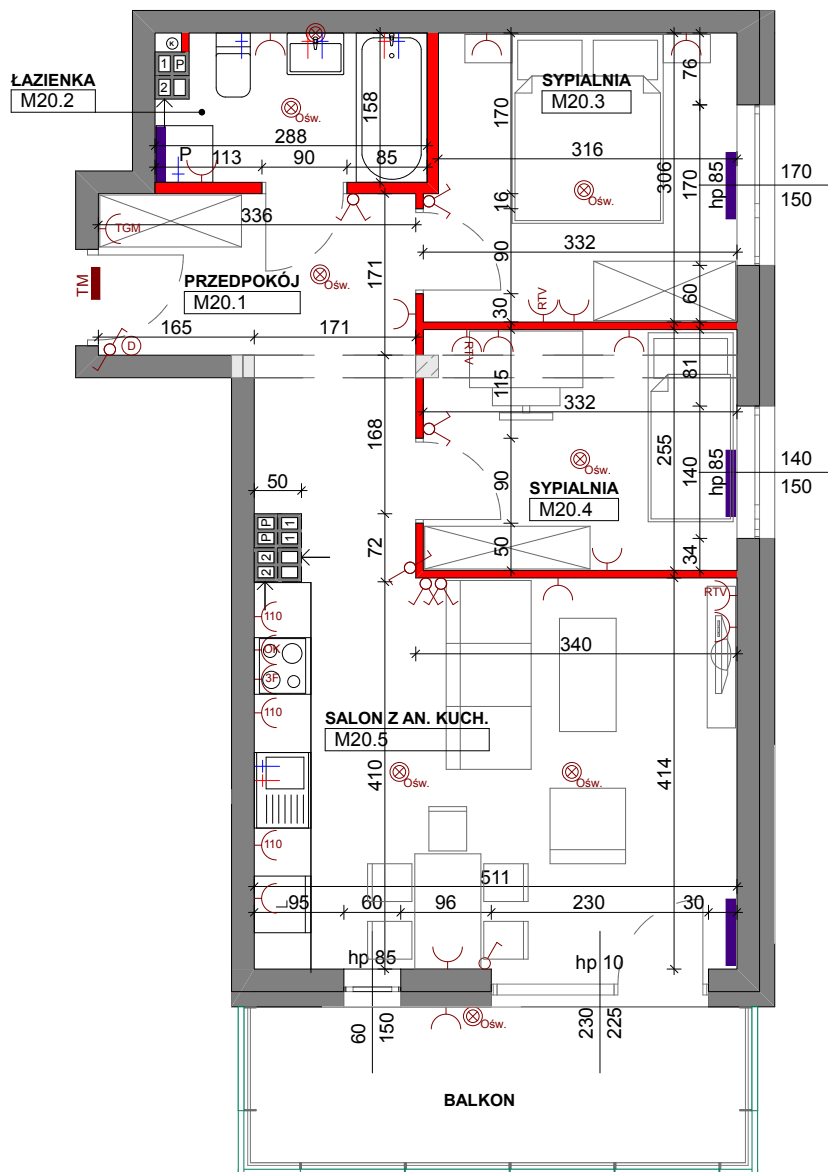
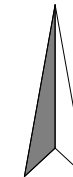


# INVEST BUD

II PIĘTRO Mieszkanie nr 20 3P+AnK

N



## Osiedle Żyzna

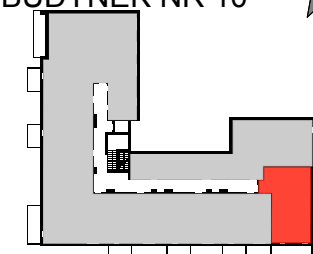
Płock, ul. Boryszewska

Sprzedaż mieszkań: tel. 511 575 171

sprzedaz@pbinvestbud.com  
www.pbinvestbud.com

BUDYNEK NR 10

N



1	Przedpokój	9,35
2	łazienka	4,20
3	Pokój sypialny	9,79
4	Pokój sypialny	8,33
5	Salon z an. kuch.	21,06

**Pow. użytkowa 52,73m<sup>2</sup>**

**Balkon 8,65**

- Tablica główna teletechniczna (multimedia, petrotel, TV naziemna)
- Gniazdo elektryczne na wys. 30 cm
- Gniazdo RTV
- Gniazdo elektryczne na wys. 110 cm
- Wypust 3F - kuchnia elektryczna
- Wypust zasilania okapu i oświetlenia podszafkowego
- Domofon
- Wypust oświetleniowy
- Łącznik oświetleniowy
- Łącznik oświetleniowy podwójny
- Łącznik oświetleniowy krzyżowy
- Tablica mieszkaniowa
- Podejście wody
- Grzejnik C. O.

- Ściana nierozbieralna
- Ściana działowa z możliwością rozbiórki
- Pion kanalizacyjny

### UWAGA:

- Wymiary podano na podstawie projektu budowlanego w świetle ścian niewyprawionych (bez tynków).
- Mogą wystąpić nieznaczne odstępstwa w projekcie wykonawczym.
- Powierzchnie pomieszczeń podano w światle ścian wyprawionych (po otynkowaniu).
- w pomieszczeniu łazienki nie są wykonywane tynki, a przewody instalacyjne są luźno wyprowadzone do indywidualnego podłączenia.
- Podane wymiary okien to wymiary otworu w murze

Data aktualizacji: XI/2019