

Osiedle Żyzna

Budynek nr 9

ul. Boryszewska 44F

Mieszkanie nr 42

Trzecie piętro

3P+AnK

1	Przedpokój	9,62
2	Łazienka	4,92
3	Pokój sypialny	11,15
4	Pokój sypialny	10,75
5	Salon z an. kuch.	26,35

Pow. użytkowa 62,79m²

Balkon 10,08

UWAGA:

- Wymiary podano na podstawie obmiaru powykonawczego.
- Powierzchnie pomieszczeń podano w świeśle ścian wyprawionych (po otynkowaniu).
- W pomieszczeniu łazienki nie są wykonywane tynki, a przewody instalacyjne są luźno wyprowadzone do indywidualnego podłączenia.

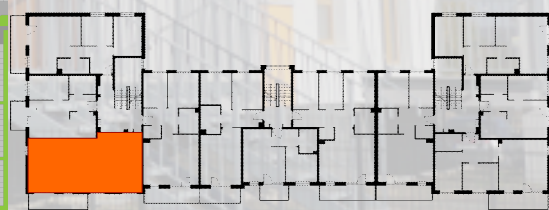
Oznaczenia

- Ⓛ Domofon
- TGM Tablica główna teletechniczna
- Ⓛ Gniazdo elektryczne
- RTV Gniazdo RTV (multimedia, petrotel, TV naziemna)
- 110 Gniazdo elektryczne na wys. 110 cm
- 3F Wypust 3F - kuchnia elektryczna
- OK Wypust zasilania okapu i oświetlenia podszaflakowego
- Ściana nierozbieralna
- Ściana działowa z możliwością rozbiórki
- Ⓛ Pion kanalizacyjny
- Ⓛ Wypust oświetleniowy
- Ⓛ Łącznik oświetleniowy
- Ⓛ Łącznik oświetleniowy podwójny
- TM Tablica mieszkaniowa
- Ⓛ Podjeście wody
- Grzejnik C. O.

Plan Osiedla Żyzna



Rzut kondygnacji



Biuro sprzedaży mieszkań

511-575-171

sprzedaz@pbinvestbud.com

www.pbinvestbud.com

ul. Żyzna 2, Płock