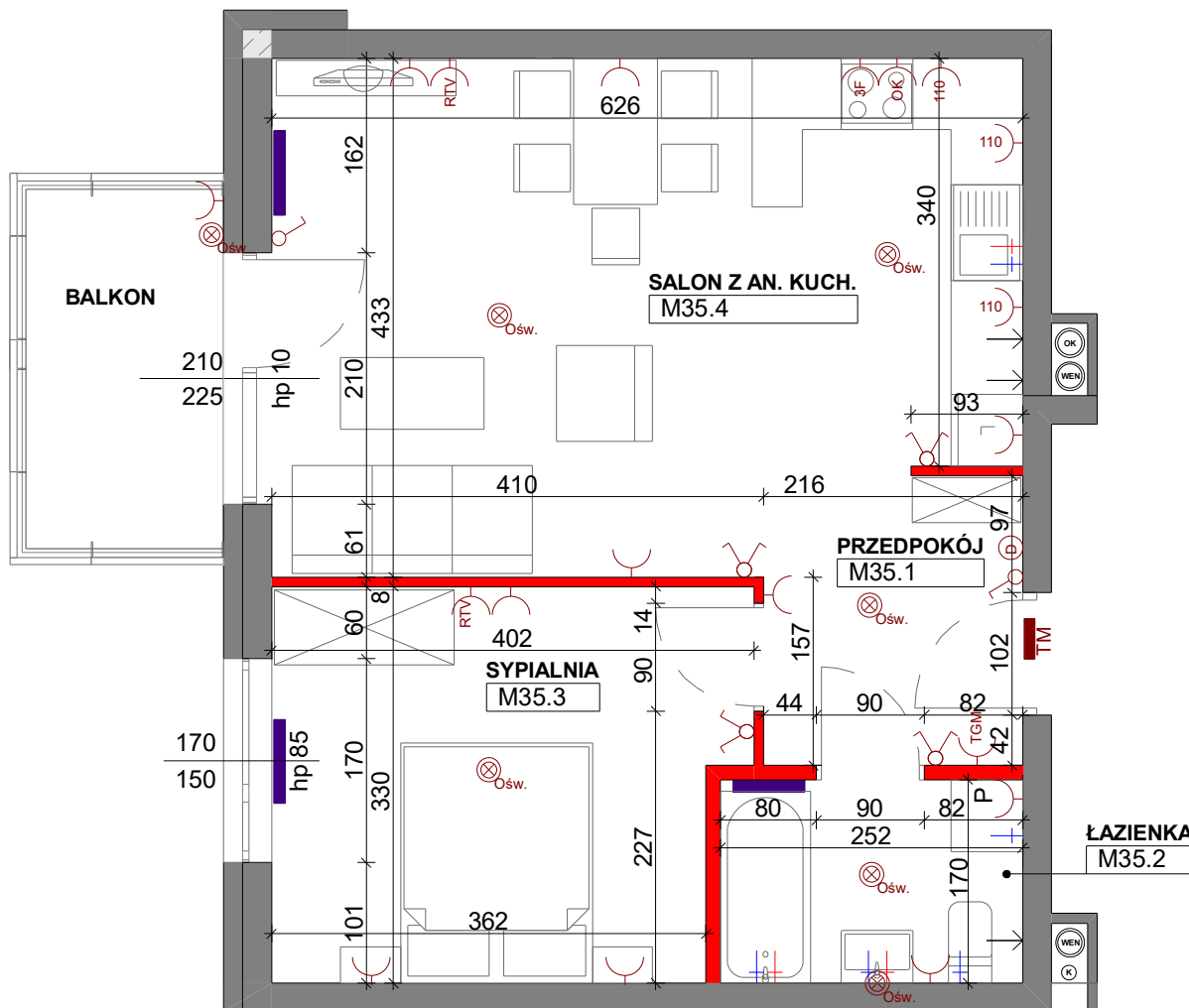




INVEST BUD

III PIĘTRO Mieszkanie nr 35 2P+AnK

N



- Tablica główna teletechniczna (multimedia, petrotele, TV naziemna)
- Gniazdo elektryczne na wys. 30 cm
- Gniazdo RTV
- Gniazdo elektryczne na wys. 110 cm
- Wypust 3F - kuchnia elektryczna
- Wypust zasilania okapu i oświetlenia podszafrkowego
- Domofon
- Wypust oświetleniowy
- Łącznik oświetleniowy
- Łącznik oświetleniowy podwójny
- Łącznik oświetleniowy krzyżowy
- Tablica mieszkaniowa
- Podejście wody
- Grzejnik C. O.

- Ściana nierozbieralna
- Ściana działowa z możliwością rozbiórki
- Pion kanalizacyjny

UWAGA:

- Wymiary podano na podstawie projektu budowlanego w świetle ścian niewyprawionych (bez tynków).
- Mogą wystąpić nieznaczne odstępstwa w projekcie wykonawczym.
- Powierzchnie pomieszczeń podano w świecie ścian wyprawionych (po otynkowaniu).
- w pomieszczeniu łazienki nie są wykonywane tynki, a przewody instalacyjne są luźno wyprowadzone do indywidualnego podłączenia.
- Podane wymiary okien to wymiary otworu w murze

Data aktualizacji: VI/2019



Osiedle Żyzna

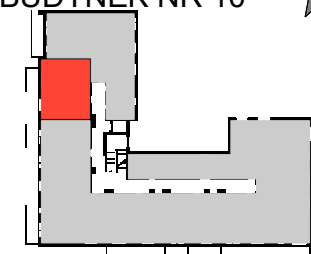
Płock, ul. Boryszewska

Sprzedaż mieszkań: tel. 511 575 171

sprzedaz@pbinvestbud.com

www.pbinvestbud.com

BUDYNEK NR 10



1	Przedpokój	5,13
2	Łazienka	4,19
3	Pokój sypialny	12,46
4	Salon z an. kuch.	25,14
Pow. użytkowa		42,73m²
	Balkon	4,95