



INVEST BUD

III PIĘTRO Mieszkanie nr 33 3P+AnK

N



Osiedle Żyzna

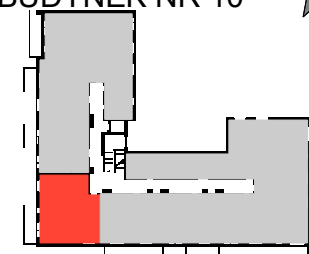
Piłock, ul. Boryszewska

Sprzedaż mieszkań: tel. 511 575 171

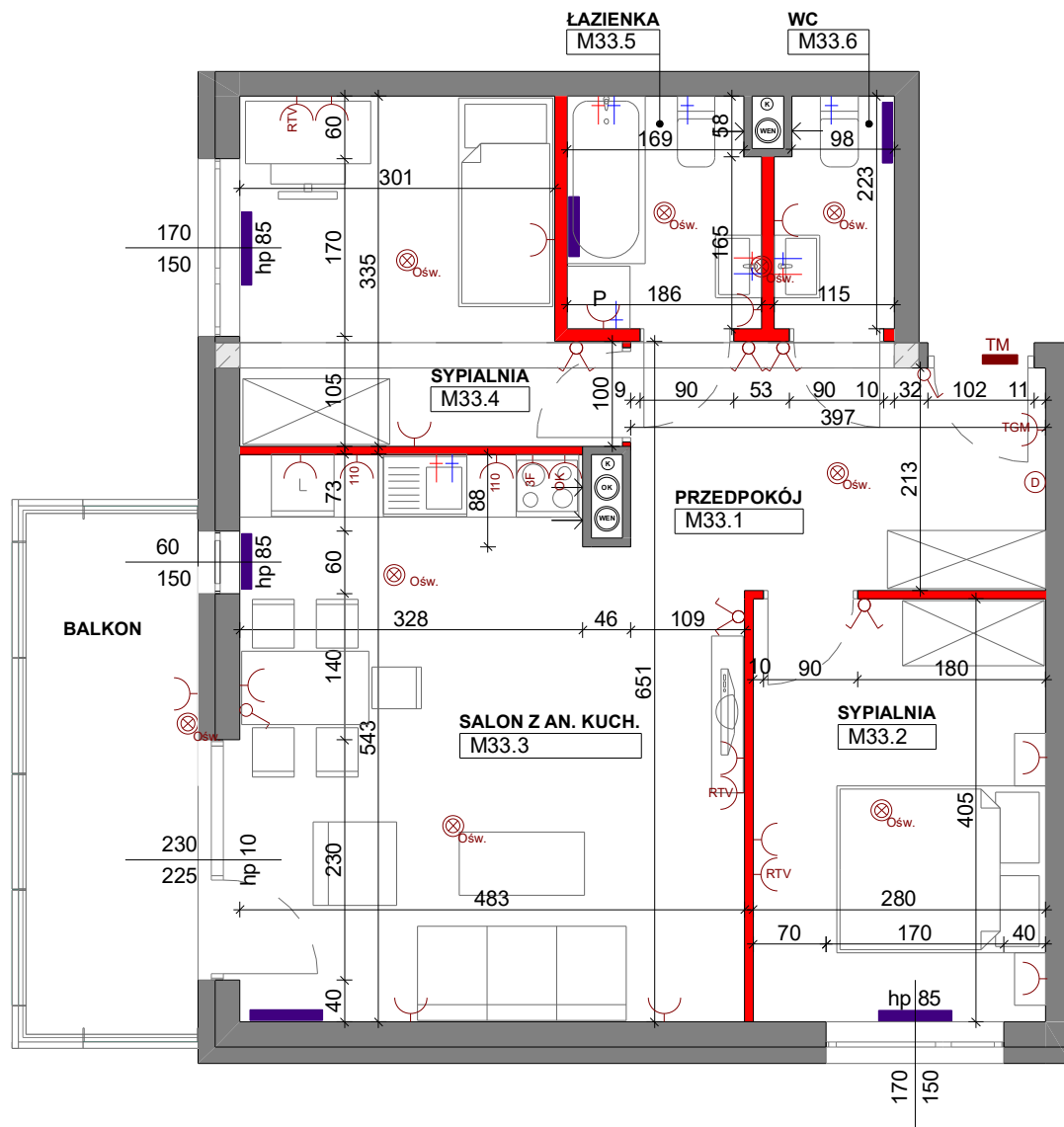
sprzedaz@pbinvestbud.com

www.pbinvestbud.com

BUDYNEK NR 10



N



- Tablica główna teletechniczna (multimedia, petrotel, TV naziemna)
- Gniazdo elektryczne na wys. 30 cm
- Gniazdo RTV
- Gniazdo elektryczne na wys. 110 cm
- Wypust 3F - kuchnia elektryczna
- Wypust zasilania okapu i oświetlenia podszafkowego
- Domofon
- Wypust oświetleniowy
- Łącznik oświetleniowy
- Łącznik oświetleniowy podwójny
- Łącznik oświetleniowy krzyżowy
- Tablica mieszkaniowa
- Podejście wody
- Grzejnik C. O.

1	Przedpokój	8,70
2	Pokój sypialny	11,25
3	Salon z an. kuch.	24,79
4	Pokój sypialny	10,63
5	Łazienka	3,97
6	WC	2,38

Pow. użytkowa 61,72m²

Balkon 8,23

- Ściana nierozbieralna
- Ściana działowa z możliwością rozbiórki
- Pion kanalizacyjny

UWAGA:

- Wymiary podano na podstawie projektu budowlanego w świetle ścian niewyprawionych (bez tynków).
- Mogą wystąpić nieznaczne odstępstwa w projekcie wykonawczym.
- Powierzchnie pomieszczeń podano w świecie ścian wyprawionych (po otynkowaniu).
- w pomieszczeniu łazienki nie są wykonywane tynki, a przewody instalacyjne są luźno wyprowadzone do indywidualnego podłączenia.
- Podane wymiary okien to wymiary otworu w murze

Data aktualizacji: VI/2019