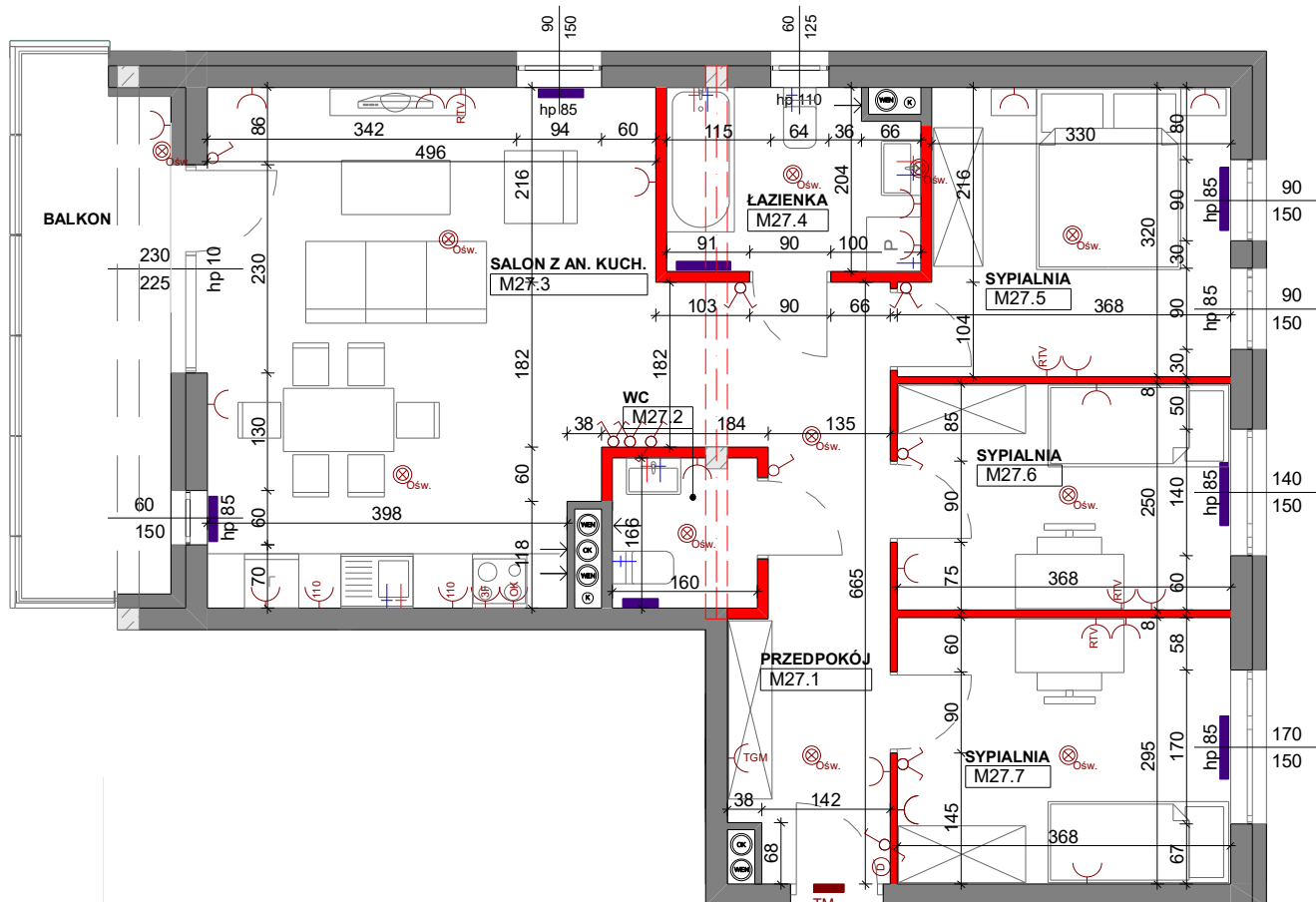


# INVEST BUD

## II PIĘTRO Mieszkanie nr 27 4P+AnK

N



- Tablica główna teletechniczna (multimedia, petrotel, TV naziemna)
- Gniazdo elektryczne na wys. 30 cm
- Gniazdo RTV
- Gniazdo elektryczne na wys. 110 cm
- Wypust 3F - kuchnia elektryczna
- Wypust zasilania okapu i oświetlenia podszafrkowego
- Domofon
- Wypust oświetleniowy
- Łącznik oświetleniowy
- Łącznik oświetleniowy podwójny
- Łącznik oświetleniowy krzyżowy
- Tablica mieszkaniowa
- Podejście wody
- Grzejnik C. O.

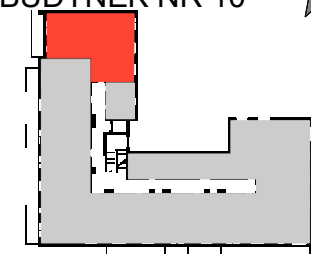
# Osiedle Żyzna

Płock, ul. Boryszewska

Sprzedaż mieszkań: tel. 511 575 171

sprzedaz@pbinvestbud.com  
www.pbinvestbud.com

BUDYNEK NR 10



1	Przedpokój	10,73
2	WC	2,61
3	Salon z an. kuch.	28,45
4	Łazienka	5,40
5	Pokój sypialny	10,86
6	Pokój sypialny	9,11
7	Pokój sypialny	10,77
<b>Pow. użytkowa</b>		<b>77,93m<sup>2</sup></b>
<b>Balkon</b>		<b>9,88</b>

- Ściana nierozbieralna
- Ściana działowa z możliwością rozbiórki
- Pion kanalizacyjny

### UWAGA:

- Wymiary podano na postawie projektu budowlanego w świetle ścian niewyprawionych (bez tynków).
- Mogą wystąpić nieznaczne odstępstwa w projekcie wykonawczym.
- Powierzchnie pomieszczeń podano w świecie ścian wyprawionych (po otynkowaniu).
- w pomieszczeniu łazienki nie są wykonywane tynki, a przewody instalacyjne są luźno wyprowadzone do indywidualnego podłączenia.
- Podane wymiary okien to wymiary otworu w murze

Data aktualizacji: VI/2019