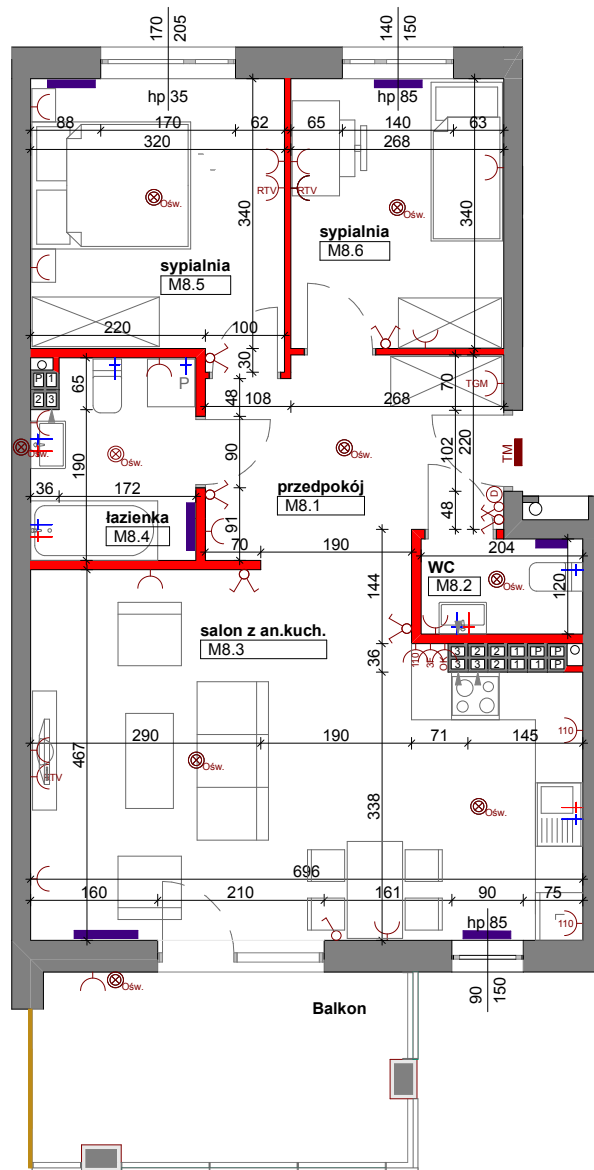
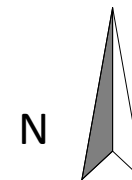


# INVEST BUD

## III PIĘTRO Mieszkanie nr 8 3P+AnK



- Tablica główna teletechniczna (multimedia, petrotele, TV naziemna)
- Gniazdo elektryczne
- Gniazdo RTV
- Gniazdo elektryczne na wys. 110 cm
- Wypust 3F - kuchnia elektryczna
- Wypust zasilania okapu i oświetlenia podszafrkowego
- Domoфон
- Wypust oświetleniowy
- Łącznik oświetleniowy
- Łącznik oświetleniowy podłojny
- Tablica mieszkaniowa
- Podejście wody
- Grzejnik C. O.

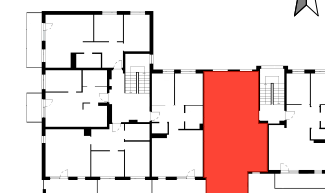
# Osiedle Żyzna

Płock, ul. Boryszewska

Sprzedaż mieszkań: tel. 511 575 171

sprzedaz@pbinvestbud.com  
www.pbinvestbud.com

## BUDYNEK NR 7



1	Przedpokój	9,00
2	WC	2,37
3	Salon z an. kuch.	29,90
4	łazienka	4,98
5	Pokój sypialny	11,08
6	Pokój sypialny	9,02
<b>Pow. użytkowa</b>		<b>66,35m<sup>2</sup></b>
	Balkon	10,75

- Ściana nierozbieralna
- Ściana działowa z możliwością rozbiórki
- Pion kanalizacyjny

### UWAGA:

- Wymiary podano na podstawie projektu budowlanego w świetle ścian niewyprawionych (bez tynków).
- Mogą wystąpić nieznaczne odstępstwa w projekcie wykonawczym.
- Powierzchnie pomieszczeń podano w światle ścian wyprawionych (po otynkowaniu).
- W pomieszczeniu łazienki nie są wykonywane tynki, a przewody instalacyjne są luźno wyprowadzone do indywidualnego podłączenia.
- Podane wymiary okien to wymiary otworu w murze

Data aktualizacji: IV/2019