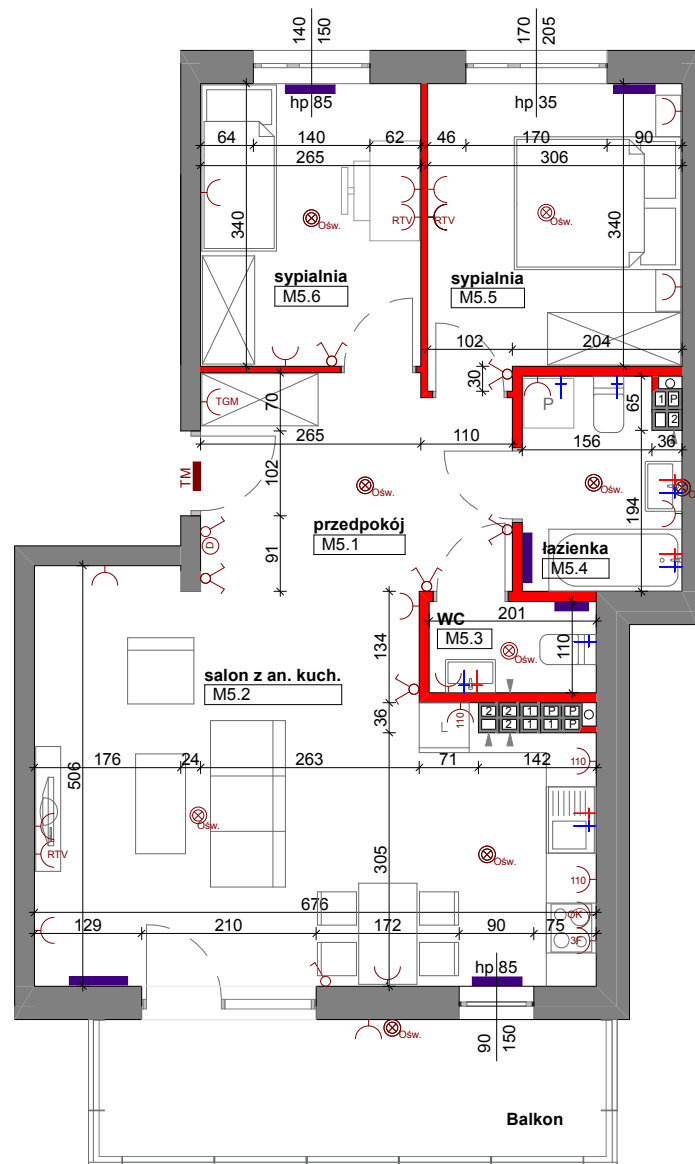
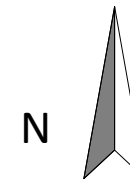


# INVEST BUD

II PIĘTRO Mieszkanie nr 5 3P+AnK



- Tablica główna teletechniczna (multimedia, petrotele, TV naziemna)
- Gniazdo elektryczne
- Gniazdo RTV
- Gniazdo elektryczne na wys. 110 cm
- Wypust 3F - kuchnia elektryczna
- Wypust zasilania okapu i oświetlenia podszafkowego
- Domoфон
- Wypust oświetleniowy
- Łącznik oświetleniowy
- Łącznik oświetleniowy podwójny
- Tablica mieszkaniowa
- Podejście wody
- Grzejnik C. O.

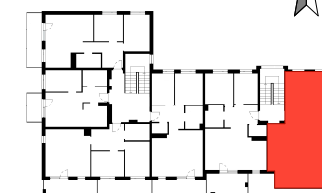
## Osiedle Żyzna

Płock, ul. Boryszewska

Sprzedaż mieszkań: tel. 511 575 171

sprzedaz@pbinvestbud.com  
www.pbinvestbud.com

### BUDYNEK NR 7



1	Przedpokój	9,07
2	Salon z an. kuch.	29,67
3	WC	2,14
4	łazienka	4,65
5	Pokój sypialny	10,62
6	Pokój sypialny	8,94
<b>Pow. użytkowa</b>		<b>65,09m<sup>2</sup></b>
<b>Balkon</b>		<b>10,06</b>

- Ściana nierozbieralna
- Ściana działowa z możliwością rozbiórki
- Pion kanalizacyjny

#### UWAGA:

- Wymiary podano na podstawie projektu budowlanego w świetle ścian niewyprawionych (bez tynków).
- Mogą wystąpić nieznaczne odstępstwa w projekcie wykonawczym.
- Powierzchnie pomieszczeń podano w światle ścian wyprawionych (po otynkowaniu).
- W pomieszczeniu łazienki nie są wykonywane tynki, a przewody instalacyjne są luźno wyprowadzone do indywidualnego podłączenia.
- Podane wymiary okien to wymiary otworu w murze

Data aktualizacji: IV/2019