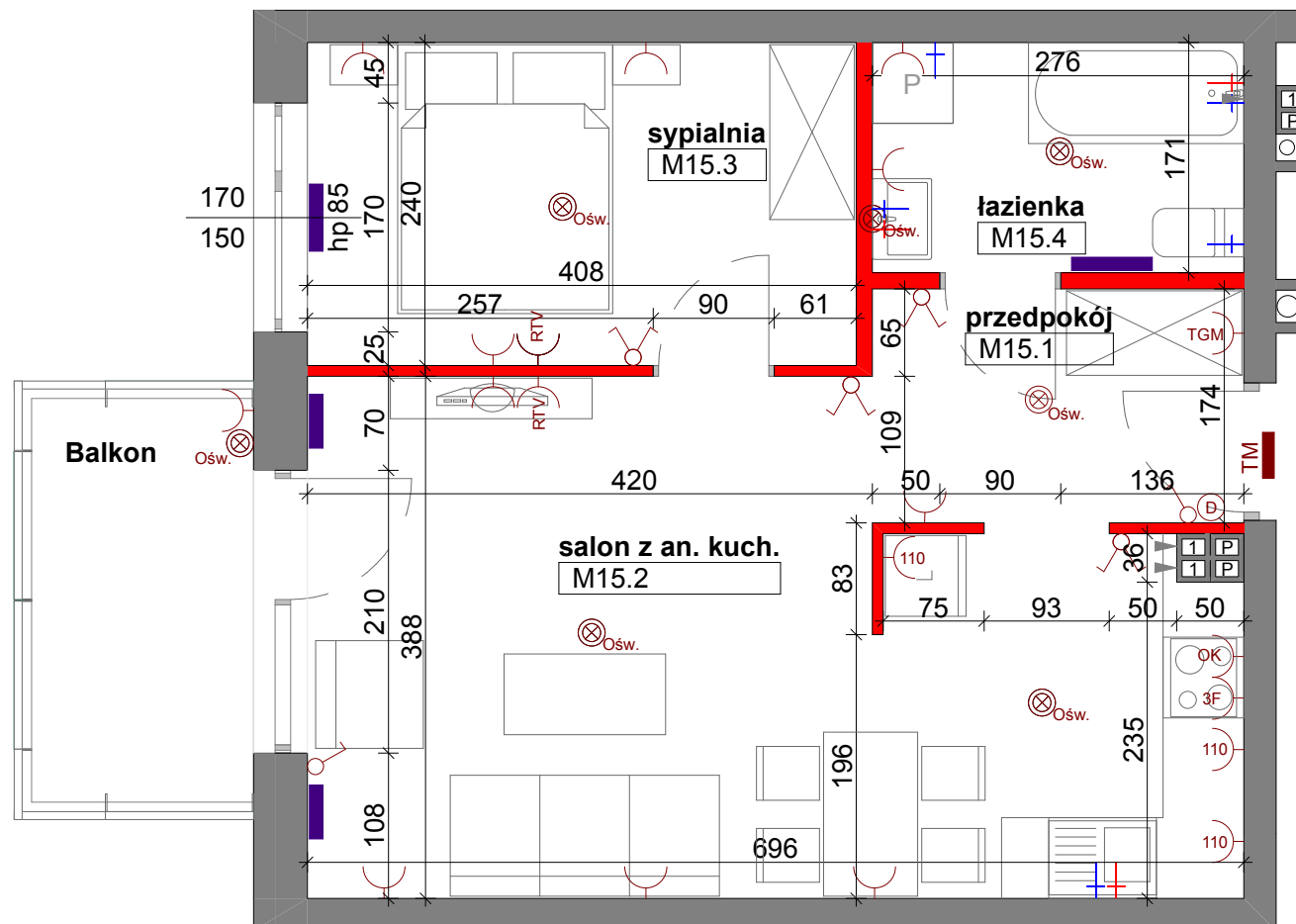
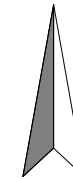


# INVEST BUD

## I PIĘTRO Mieszkanie nr 15 2P+AnK

N



- Tablica główna teletechniczna (multimedia, petrotele, TV naziemna)
- Gniazdo elektryczne
- Gniazdo RTV
- Gniazdo elektryczne na wys. 110 cm
- Wypust 3F - kuchnia elektryczna
- Wypust zasilania okapu i oświetlenia podszafkowego
- Domofon
- Wypust oświetleniowy
- Łącznik oświetleniowy
- Łącznik oświetleniowy podwójny
- Tablica mieszkaniowa
- Podejście wody
- Grzejnik C. O.

- Ściana nierozbieralna
- Ściana działowa z możliwością rozbiórki
- Pion kanalizacyjny

**UWAGA:**

- Wymiary podano na podstawie projektu budowlanego w świetle ścian niewyprawionych (bez tynków).
- Mogą wystąpić nieznaczne odstępstwa w projekcie wykonawczym.
- Powierzchnie pomieszczeń podano w światle ścian wyprawionych (po otynkowaniu).
- W pomieszczeniu łazienki nie są wykonywane tynki, a przewody instalacyjne są luźno wyprowadzone do indywidualnego podłączenia.
- Podane wymiary okien to wymiary otworu w murze

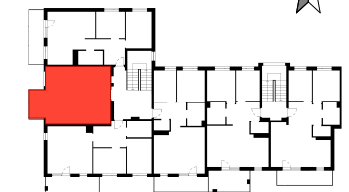
Data aktualizacji: IV/2019

## Osiedle Żyzna

Płock, ul. Boryszewska

Sprzedaż mieszkań: tel. 511 575 171  
 sprzedaz@pbinvestbud.com  
 www.pbinvestbud.com

### BUDYNEK NR 7



1	Przedpokój	4,73
2	Salon z an. kuch.	23,43
3	Pokój sypialny	9,70
4	łazienka	4,64
<b>Pow. użytkowa</b>		<b>42,50m<sup>2</sup></b>
Balkon		4,95