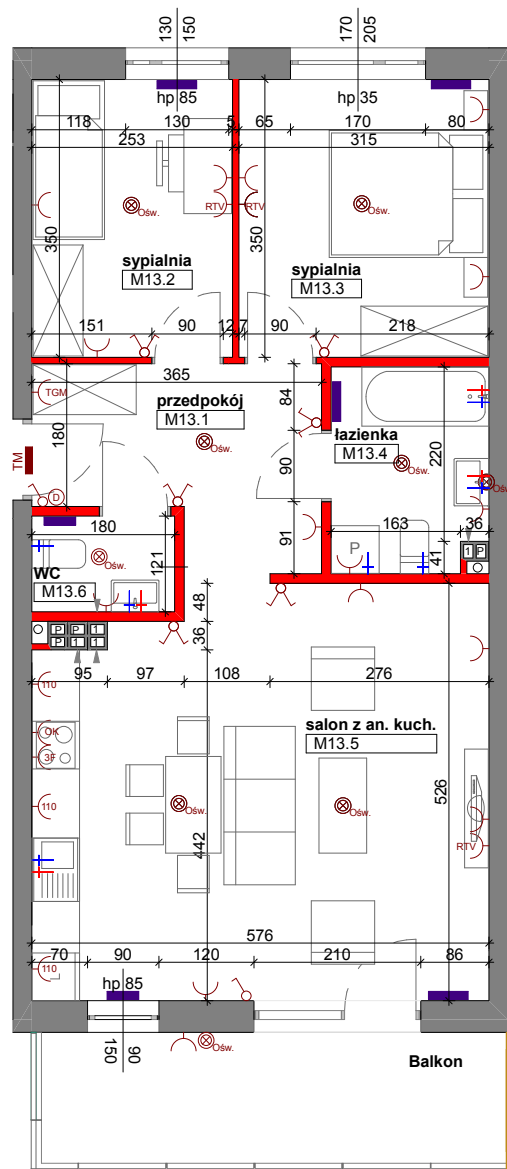
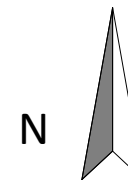


INVEST BUD

I PIĘTRO Mieszkanie nr 13 3P+AnK



- Tablica główna teletechniczna (multimedia, petrotel, TV naziemna)
- Gniazdo elektryczne
- Gniazdo RTV
- Gniazdo elektryczne na wys.110 cm
- Wypust 3F - kuchnia elektryczna
- Wypust zasilania okapu i oświetlenia podszafrkowego
- Domofoon
- Wypust oświetleniowy
- Łącznik oświetleniowy
- Łącznik oświetleniowy podgójny
- Tablica mieszkaniowa
- Podejście wody
- Grzejnik C. O.

- Ściana nierozbieralna
- Ściana działowa z możliwością rozbiórki
- Pion kanalizacyjny

UWAGA:

- Wymiary podano na podstawie projektu budowlanego w świetle ścian niewyprawionych (bez tynków).
- Mogą wystąpić nieznaczne odstępstwa w projekcie wykonawczym.
- Powierzchnie pomieszczeń podano w świacie ścian wyprawionych (po otynkowaniu).
- W pomieszczeniu łazienki nie są wykonywane tynki, a przewody instalacyjne są luźno wyprowadzone do indywidualnego podłączenia.
- Podane wymiary okien to wymiary otworu w murze

Data aktualizacji: IV/2019

Osiedle Żyzna

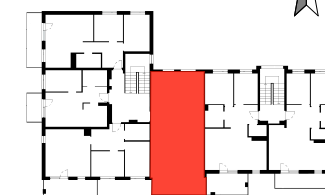
Płock, ul. Boryszewska

Sprzedaż mieszkań: tel. 511 575 171

sprzedaz@pbinvestbud.com

www.pbinvestbud.com

BUDYNEK NR 7



1	Przedpokój	8,01
2	Pokój sypialny	8,76
3	Pokój sypialny	10,94
4	Łazienka	4,96
5	Salon z an. kuch.	29,07
6	WC	2,11
Pow. użytkowa		63,85m²
Balkon		9,93